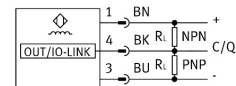
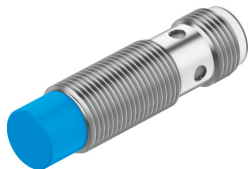


Mejno stikalo SOIA-M12PNB-PNLK-M12

Številka dela: 8161201

FESTO



Podatkovni list

Značilnost	Vrednost
Zasnova	okrogla oblika
V skladu s standardom	EN 60947-5-2
Odobritev	c UL us - Listed (OL)
Oznaka CE (glej izjavo o skladnosti)	v skladu z direktivo EU EMV v skladu z direktivo EU RoHS
Oznaka UKCA (glejte izjavo o skladnosti)	v skladu s predpisi Združenega kraljestva za EMC v skladu s predpisi ZK RoHS
Napotek glede materialov	V skladu z RoHS
Merilna veličina	Pozicija Pot
Merilno načelo	induktivno
Metoda merjenja	senzor razdalje
Nazivna preklopna razdalja	0 mm...7 mm
Opomba o nazivni preklopni razdalji	SSC1.SP1: 5,95 mm SSC2.SP1: 3,5 mm Tovarniška nastavitvev
Območje merjenja poti	0 mm...7 mm
Temperatura okolice	-25 °C...70 °C
Ločljivost premikov	0.01 mm
Ponovljivost	±0,07 mm
Temperaturni zdrs	±10 %
Preklopni izhod	PNP/NPN z možnostjo preklopa Push-Pull
Funkcija preklopnega elementa	možnost preklopa
Opomba o histerezi	Tovarniška nastavitvev: 5 %FS
Histereza	1 %FS...20 %FS
Napaka linearnosti FS	3 %
Čas vklopa	100 ms
Območje merjenja hitrosti	1 mm/s...2100 mm/s
Natančnost hitrost	+/- 20 %FS
Ponovljivost hitrosti	+/-5 %FS
Razpon vrednosti pospeševanja	-3270 m/s ² ...3270 m/s ²
Največja preklopna frekvenca	1400 Hz

Značilnost	Vrednost
Največji izhodni tok	100 mA
Padec napetosti	1 V
Induktivni zaščitni tokokrog	vgrajeno
Najmanjši bremenski tok	0 mA
Preostali tok	0.03 mA
Odpornost proti kratkemu stiku	taktirajoča
Odpornost proti preobremenitvi	na voljo
Protokol	IO-Link®
IO-Link, ID revizije	V1.1
IO-Link, profil naprave	Function Object detection Function Product URI Function Teach two value Identifikacija in diagnostika Pametni senzor – SSP 4.1.1
IO-Link, hitrost prenosa	COM2
IO-Link, podpora za način SIO	Da
IO-Link, tip vrat	Class A
IO-Link, dolžina procesnih podatkov vhoda	32 bit
IO-Link, vsebina procesnih podatkov IN	Merjenje razdalje 16-bitni MDC Spremljanje razdalje 2 bitna SSC Opozorilo o vzdrževanju 1 bit DSC Diagnostika gibanja 2 bitna DSC
IO-Link, vsebina servisnih podatkov IN	Povprečja pospeševanja 32 bitov Območje pospeševanja 32 bitov Vrednost pospeška 16 bitov Delovni čas monitorja vzdrževanja 32 bitov Merjenje monitorja vzdrževanja 96 bitov Vzdrževanje monitorja temperature 64 bitov Vzdrževalna diagnostika 7 bitov Monitor vzdrževanja SSC 64 bitov Hitrost 1 povprečje 32 bitov Vrednost hitrosti 1 16 bitov Razpon vrednosti hitrosti 1 32 bitov Hitrost 2 povprečje 32 bitov Vrednost hitrosti 2 16 bitov Razpon vrednosti hitrosti 2 32 bitov
IO-Link, minimalni čas cikla	3.2 ms
IO-Link, potreben pomnilnik podatkov	308 bajt
Območje delovne napetosti DC	10 V...30 V
Preostala valovitost	20 %
Tok med prostim tekom	17 mA
Zaščito pred obrnjeno polariteto	da
Električni priključek 1, vrsta priključka	vtič
Električni priključek 1, priključna tehnika	M12x1, A-kodiran v skladu z EN 61076-2-101
Električni priključek 1, število polov/žil	3
Električni priključek 1, vrsta pritrditve	varovalo vijaka ni vrtljivo
Velikost	M12
Prítezni moment	0 Nm...10 Nm
Način vgradnje	ni v isti ravnini
Teža izdelka	20 g
Barva ohišja	modra siva
Material ohišja	Medenina PBT
Material protimatice	Medenina
Referenčno gradivo	24 mm x 24 mm x 1 mm Konstrukcijsko jeklo, 1.0037, S235JR
Prikaz preklopnega stanja	Rumena LED-dioda
Temperatura skladiščenja	-40 °C...85 °C

Značilnost	Vrednost
Stopnja zaščite	IP65 IP67
Odpornost na pritisk pri namestitvi senzorja	1 bar
Odpornost proti motnjam magnetnih polj	< 50 μ T
Razred korozijske odpornosti KBK	3 – močna odpornost proti koroziji
Skladnost z LABS	VDMA24364-B2-L