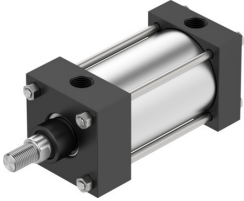


Standardni valj DSNB-N-...-2 1/2"- -

Številka dela: 8161113

FESTO



Podatkovni list

Značilnost	Vrednost
Hod	0.0625 palec...98.9 palec
Premer bata	2 1/2"
Navoj batnice	7/8-14 UNF-2A 7/16-20 UNF-2B 7/16-20 UNF-2A 3/4-16 UNF-2B 3/4-16 UNF-2A 1/2-20 UNF-2A
Blaženje	elastični blažilni obroči/elastične blažilne plošče na obeh straneh pnevmatično blaženje, nastavljivo na obeh straneh brez blaženja Pnevmatično blaženje na obeh straneh, ni nastavljivo Pnevmatsko blaženje spredaj, ni nastavljivo Pnevmatično blaženje zadaj, ni nastavljivo Pnevmatsko blaženje spredaj, nastavljivo Pnevmatsko blaženje zadaj, nastavljivo
Položaj vgradnje	poljubno
V skladu s standardom	NFPA/T3.6.7
Konec batnice	zunanji navoj Vijak z zunanjim navojem Notranji navoj
Konstruktivna zgradba	Bat Batnica Vlečni drog Cev valja
Zaznavanje položaja	za mejno stikalo brez

Značilnost	Vrednost
Različice	priključek za stisnjen zrak, obrnjen za 180° priključek za stisnjen zrak, obrnjen za 270° priključek za stisnjen zrak, obrnjen za 90° Priključek za stisnjen zrak, stranski prirobnica na zaključnem pokrovu prirobnica na pokrovu ležaja pritrđitev s kotnikom dušenje hrupa na obeh straneh podaljšan zunanji navoj batnice podaljšana batnica Neposredna pritrđitev prek navoja, čelna pritrđitev zasučnega očesa na zaključnem pokrovu Pitrđitev z vrtljivim sornikom na pokrovu ležaja Pitrđitev z vrtljivim sornikom na zaključnem pokrovu kovinsko posnemalo Povečana prečna sila nizko trenje skoznja batnica položaj vrtljivega pritrđilnega elementa, privijačenje nihajna pritrđitev na zaključni pokrov vrtljive vilice na zaključnem pokrovu distančni sornik na strani zaključnega pokrova distančni sornik na obeh straneh distančni sornik na strani pokrova ležaja temperaturno območje od 0 do + 150 °C enostranska batnica
Položaj vijaka za uravnavanje	Obrnjeno za 0° Obrnjeno za 90° Obrnjeno za 180° Obrnjeno za 270°
Delovni tlak	0.048 MPa...1 MPa 0.48 bar...10 bar 6.96 psi...145 psi
Način delovanja	dvosmerno delovanje
Delovni medij	Stisnjen zrak v skladu z ISO 8573-1:2010 [7:4:4]
Napotek glede delovnega/krmilnega medija	možno delovanje z oljenjem (potrebno pri nadaljnjem delovanju)
Razred korozijske odpornosti KBK	1 – nizka korozijska obremenitev
Skladnost z LABS	VDMA24364 – cona III
Temperatura okolice	-20 °C...150 °C
Temperatura okolice v stopinjah Fahrenheita	-4 °F...302 °F
Teoretična sila pri 0,6 MPa (6 bar, 87 psi), povratni tok	1811 N
Teoretična sila pri 0,6 MPa (6 bar, 87 psi), dotok	1930 N
Način pritrđitve	Neposredna pritrđitev prek navoja z opremo izbirno:
Pnevmatični priključek	1/8 NPT 1/4 NPT 3/8 NPT
Napotek glede materialov	V skladu z RoHS
Material pokrova	Aluminijasta zlitina, eloksirana
Material tesnil	FPM NBR PUR
Material batnice	Jeklo, trdo kromirano
Material cevi valja	Gnetna aluminijeva zlitina, gladko eloksirana