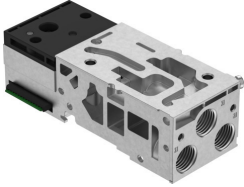


Priključna plošča VMPA-FB-AP-1-EMM-P5-SL

Številka dela: 8161060

FESTO



Podatkovni list

Značilnost	Vrednost
Širina	42 mm
Dolžina	107.3 mm
Dimenzija rasterja	41 mm
Največje število ventilskih mest	4
Delovni tlak	-0.09 MPa...1 MPa -0.9 bar...10 bar
Krmilni tlak	0.3 MPa...0.8 MPa 3 bar...8 bar
Razred korozijske odpornosti KBK	0 – brez korozijske obremenitve
Skladnost z LABS	VDMA24364 – cona III
Temperatura skladiščenja	-20 °C...60 °C
Temperatura okolice	-5 °C...50 °C
Teža izdelka	175 g
Pnevmatični priključek 1	G1/4
Napotek glede materialov	V skladu z RoHS
Material priključne plošče	aluminijeva tlačna litina