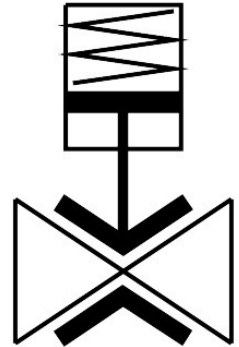


# Ščipalni ventil VZQA-C-M22C-25-GG-V2V4E-5-T28

Številka dela: 8159108

FESTO



## Podatkovni list

Značilnost	Vrednost
Konstruktivna zgradba	pnevmatsko krmiljeni utesnitveni ventil
Način upravljanja	pnevmatično
Načelo tesnjenja	mehko
Položaj vgradnje	poljubno
Način pritrditve	vgradnja v napeljavo
Priključek armature	G1
Nazivni premer DN	25
Ventilska funkcija	2/2, zaprt, monostabilen
Smer toka	obojestranski
Tlak medija	0 MPa...0.5 MPa 0 bar...5 bar 0 psi...72.5 psi
Opomba glede tlaka medija	Uporaba v območju vakuuma je bila preizkušena do -0,09 MPa z zrakom pri sobni temperaturi. Odvisno od uporabe bo morda treba na krmilni strani ustvariti nasprotni vakuum, da se zagotovi pretok medija.
Delovni tlak	0.35 MPa...0.6 MPa 3.5 bar...6 bar 50.75 psi...87 psi
Nazivni tlak armature PN	10
Razpočni tlak	1.6 MPa 16 bar 232 psi
Način vračanja	mehanska vzmet
Način krmiljenja	zunanje krmiljenje
Priključek za pomožni krmilni zrak 12	M5
Krmilni medij	stisnjen zrak v skladu z ISO 8573-1:2010 [7:4:1]
Medij	stisnjen zrak v skladu z ISO 8573-1:2010 [:-:1] voda
Največja viskoznost	4000 mm <sup>2</sup> /s

Značilnost	Vrednost
Temperatura medija	-5 °C...60 °C
Temperatura okolice	-5 °C...60 °C
Temperatura skladiščenja	5 °C...20 °C
Pretok Kv	18 m <sup>3</sup> /h
Čas vklopa	250 ms
Čas izklopa	400 ms
Napotek glede materialov	V skladu z RoHS
Skladnost z LABS	VDMA24364 – cona III
Material ohišja	visoko legirano nerjavno jeklo
Številka materiala ohišja	1.4301
Material pokrova ohišja	visoko legirano nerjavno jeklo
Številka materiala pokrova ohišja	1.4404/AISI 316L
Material tesnil	FPM
Material zapornega elementa	EPDM
Teža izdelka	2068 g
Primerno za živila	Glej razširjene informacije o materialu.
Material posode	PPS