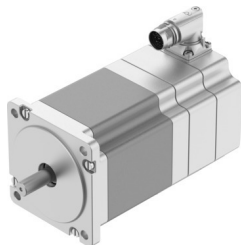


# Koračni motor EMMT-ST-87-M-RB

Številka dela: 8156194

FESTO



## Podatkovni list

Značilnost	Vrednost
Temperatura okolice	-15 °C...40 °C
Napotek glede temperature okolice	do 80 °C z zmanjšanjem -2 %/°C
Največja višina postavitve	4000 m
Napotek glede največje višine postavitve	od 1.000 m naprej samo z zmanjšanjem vrednosti za -1,0 % na 100 m
Temperatura skladiščenja	-20 °C...70 °C
Relativna zračna vlažnost	0–90 % brez kondenzacije
V skladu s standardom	IEC 60034
Toplotni razred v skladu z EN 60034-1	B
Največja temperatura navitja	130 °C
Nazivni razred v skladu z EN 60034-1	S1
Zasnova motorja v skladu z EN 60034-7	IM B5 IM V1 IM V3
Položaj vgradnje	poljubno
Stopnja zaščite	IP40
Napotek glede stopnje zaščite	IP40 za motorno gred brez tesnilnega obroča radialne gredi IP65 za motorno ohišje vključno s priključno tehniko
Koda vmesnika Motor Out	87A
Električni priključek 1, vrsta priključka	Hibridni vtič
Električni priključek 1, priključna tehnika	M17x0,75
Električni priključek 1, število polov/žil	12
Napotek glede materialov	V skladu z RoHS
Razred korozijske odpornosti KBK	0 – brez korozijske obremenitve
Skladnost z LABS	VDMA24364 – cona III
Odpornost proti vibracijam	Preskus transportne uporabe s stopnjo resnosti 2 v skladu s FN 942017-4 in EN 60068-2-6
Odpornost proti udarcem	preskus z udarci s stopnjo resnosti 2 v skladu z FN 942017-5 in EN 60068-2-27
Odobritev	RCM Mark c UL us – Recognized (OL)

Značilnost	Vrednost
Oznaka CE (glej izjavo o skladnosti)	v skladu z direktivo EU EMV v skladu z direktivo EU RoHS
Oznaka UKCA (glejte izjavo o skladnosti)	v skladu s predpisi Združenega kraljestva za EMC v skladu s predpisi ZK RoHS
Pristojni organ za izdajo certifikata	UL E342973
Nazivna delovna napetost DC	48 V
Število parov polov	50
Držalni moment motorja	6600 Nm
Konični navor	6800 Nm
Največja vrtilna hitrost	600 1/min
Največja mehanska vrtilna hitrost	7000 1/min
Kot koraka pri polnem koraku	1.8 stp
Toleranca koračnega kota	±5 %
Stalni tok v mirovanju	8200 A
Nazivni tok motorja	7500 A
Konični tok	12 A
Motorna konstanta	790 Nm/A
Napetostna konstanta, faza	56600 mVmin
Upornost navitja, faza	270 Ohm
Fazna induktivnost navitja na posamezno fazo (nepovezano)	2300 mH
Vzdolžna induktivnost navitja Ld (faza)	3600 mH
Navitje, prečna induktivnost Lq (faza)	2300 mH
Električna časovna konstanta	8500 ms
Toplotna časovna konstanta	32 min
Toplotna odpornost	830 K/W
Merilna prirobnica	250 x 250 x 15 mm, jeklo
Skupni odgonski vztrajnostni moment	2.01 kgcm <sup>2</sup>
Teža izdelka	4320 g
Dovoljena aksialna obremenitev gredi	60 N
Dovoljena radialna obremenitev gredi	220 N
Držalni moment zavore	4260 Nm
Delovna napetost, DC, zavora	24 V
Odjem toka zavore	490 A
Poraba energije, zavora	12 W
Upornost tuljave, zavora	49200 Ohm
Induktivnost tuljave, zavora	110 mH
Ločitveni čas zavore	44 ms
Čas zapiranja zavore	110 ms
Zakasnitev odziva zavore DC	30 ms
Največja vrtilna hitrost prostega teka, zavora	7000 1/min
Največ. delo trenja na postopek zaviranja	14000 J
Število zaustavitev v sili na uro	1
Masni vztrajnostni moment zavore	0.11 kgcm <sup>2</sup>
Preklopni cikli zadrževalne zavore	10 milijonov praznih aktiviranj (brez trenja)