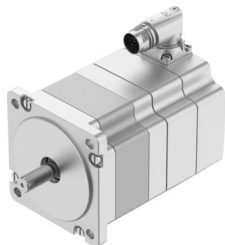


Koračni motor EMMT-ST-87-S-RMB

Številka dela: 8156190

FESTO



Podatkovni list

Značilnost	Vrednost
Temperatura okolice	-15 °C...40 °C
Napitek glede temperature okolice	do 80 °C z zmanjšanjem -2 %/°C
Največja višina postavitve	4000 m
Napitek glede največje višine postavitve	od 1.000 m naprej samo z zmanjšanjem vrednosti za -1,0 % na 100 m
Temperatura skladiščenja	-20 °C...70 °C
Relativna zračna vlažnost	0–90 % brez kondenzacije
V skladu s standardom	IEC 60034
Toplotni razred v skladu z EN 60034-1	B
Največja temperatura navitja	130 °C
Nazivni razred v skladu z EN 60034-1	S1
Nadzor temperature	Dig. temp. motorja prek BiSS-C
Zasnova motorja v skladu z EN 60034-7	IM B5 IM V1 IM V3
Položaj vgradnje	poljubno
Stopnja zaščite	IP40
Napitek glede stopnje zaščite	IP40 za motorno gred brez tesnilnega obroča radialne gredi IP65 za motorno ohišje vključno s priključno tehniko
Koda vmesnika Motor Out	87A
Električni priključek 1, vrsta priključka	Hibridni vtič
Električni priključek 1, priključna tehnika	M17x0,75
Električni priključek 1, število polov/žil	12
Napitek glede materialov	V skladu z RoHS
Razred korozijske odpornosti KBK	0 – brez korozijske obremenitve
Skladnost z LABS	VDMA24364 – cona III
Odpornost proti vibracijam	Preskus transportne uporabe s stopnjo resnosti 2 v skladu s FN 942017-4 in EN 60068-2-6
Odpornost proti udarcem	preskus z udarci s stopnjo resnosti 2 v skladu z FN 942017-5 in EN 60068-2-27

Značilnost	Vrednost
Odobritev	RCM Mark c UL us – Recognized (OL)
Oznaka CE (glej izjavo o skladnosti)	v skladu z direktivo EU EMV v skladu z direktivo EU RoHS
Oznaka UKCA (glejte izjavo o skladnosti)	v skladu s predpisi Združenega kraljestva za EMC v skladu s predpisi ZK RoHS
Pristojni organ za izdajo certifikata	UL E342973
Nazivna delovna napetost DC	48 V
Število parov polov	50
Držalni moment motorja	2400 Nm
Nazivni navor	1900 Nm
Konični navor	2700 Nm
Nazivna vrtilna hitrost	800 1/min
Največja vrtilna hitrost	2200 1/min
Največja mehanska vrtilna hitrost	7000 1/min
Kot koraka pri polnem koraku	1.8 stp
Toleranca koračnega kota	±5 %
Nazivna moč motorja	159 W
Stalni tok v mirovanju	9500 A
Nazivni tok motorja	7800 A
Konični tok	12 A
Motorna konstanta	240 Nm/A
Napetostna konstanta, faza	15400 mVmin
Upornost navitja, faza	130 Ohm
Fazna induktivnost navitja na posamezno fazo (nepovezano)	350 mH
Vzdolžna induktivnost navitja Ld (faza)	560 mH
Navitje, prečna induktivnost Lq (faza)	350 mH
Električna časovna konstanta	1750 ms
Toplotna časovna konstanta	35 min
Toplotna odpornost	890 K/W
Merilna prirobnica	250 x 250 x 15 mm, jeklo
Skupni odgonski vztrajnostni moment	1.116 kgcm ²
Teža izdelka	2890 g
Dovoljena aksialna obremenitev gredi	60 N
Dovoljena radialna obremenitev gredi	220 N
Senzor položaja rotorja	absolutni enkoder, multi turn
Senzor položaja rotorja, oznaka proizvajalca	KCD-BC33B-1617-U09C-JAQ-009
Senzor položaja rotorja, absolutno zaznani vrtljaji	65536
Vmesnik senzorja položaja rotorja	BiSS-C
Merilno načelo senzorja položaja rotorja	magnetno
Senzor položaja rotorja, delovna napetost DC	14 V
Senzor položaja rotorja, območje delovne napetosti DC	4750 V...15000 V
Senzor položaja rotorja, sinusne/kosinusne periode na vrtljaj	2
Senzor položaja rotorja, vrednosti položaja na obrat	131072
Ločljivost senzorja položaja rotorja	17 bit
Senzor položaja rotorja, natančnost sistema, merjenje kota	-310 arcsec...310 arcsec
Držalni moment zavore	4260 Nm
Delovna napetost, DC, zavora	24 V
Odjem toka zavore	490 A
Poraba energije, zavora	12 W
Upornost tuljave, zavora	49200 Ohm
Induktivnost tuljave, zavora	110 mH
Ločitveni čas zavore	44 ms
Čas zapiranja zavore	110 ms

Značilnost	Vrednost
Zakasnitev odziva zavore DC	30 ms
Največja vrtilna hitrost prostega teka, zavora	7000 1/min
Največ. delo trenja na postopek zaviranja	14000 J
Število zaustavitev v sili na uro	1
Masni vztrajnostni moment zavore	0.11 kgcm ²
Preklopni cikli zadrževalne zavore	10 milijonov praznih aktiviranj (brez trenja)
MTTF, podkomponenta	20 let, senzor položaja rotorja