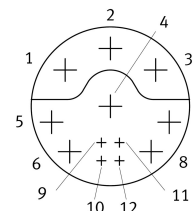
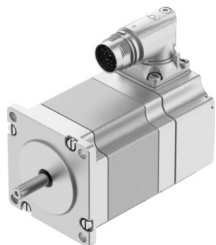


# Koračni motor EMMT-ST-57-M-RM

Številka dela: 8156175

FESTO



## Podatkovni list

Značilnost	Vrednost
Temperatura okolice	-15 °C...40 °C
Napotek glede temperature okolice	do 80 °C z zmanjšanjem -2 %/°C
Največja višina postavitve	4000 m
Napotek glede največje višine postavitve	od 1.000 m naprej samo z zmanjšanjem vrednosti za -1,0 % na 100 m
Temperatura skladiščenja	-20 °C...70 °C
Relativna zračna vlažnost	0–90 % brez kondenzacije
V skladu s standardom	IEC 60034
Toplotni razred v skladu z EN 60034-1	B
Največja temperatura navitja	130 °C
Nazivni razred v skladu z EN 60034-1	S1
Nadzor temperature	Dig. temp. motorja prek BiSS-C
Zasnova motorja v skladu z EN 60034-7	IM B5 IM V1 IM V3
Položaj vgradnje	poljubno
Stopnja zaščite	IP40
Napotek glede stopnje zaščite	IP40 za motorno gred brez tesnilnega obroča radialne gredi IP65 za motorno ohišje vključno s priključno tehniko
Koda vmesnika Motor Out	57 A
Električni priključek 1, vrsta priključka	Hibridni vtič
Električni priključek 1, priključna tehnika	M17x0,75
Električni priključek 1, število polov/žil	12
Napotek glede materialov	V skladu z RoHS
Razred korozijske odpornosti KBK	0 – brez korozijske obremenitve
Skladnost z LABS	VDMA24364 – cona III
Odpornost proti vibracijam	Preskus transportne uporabe s stopnjo resnosti 2 v skladu s FN 942017-4 in EN 60068-2-6
Odpornost proti udarcem	preskus z udarci s stopnjo resnosti 2 v skladu z FN 942017-5 in EN 60068-2-27

Značilnost	Vrednost
Odobritev	RCM Mark c UL us – Recognized (OL)
Oznaka CE (glej izjavo o skladnosti)	v skladu z direktivo EU EMV v skladu z direktivo EU RoHS
Oznaka UKCA (glejte izjavo o skladnosti)	v skladu s predpisi Združenega kraljestva za EMC v skladu s predpisi ZK RoHS
Pristojni organ za izdajo certifikata	UL E342973
Nazivna delovna napetost DC	48 V
Število parov polov	50
Držalni moment motorja	1120 Nm
Nazivni navor	830 Nm
Konični navor	1100 Nm
Nazivna vrtilna hitrost	1000 1/min
Največja vrtilna hitrost	2600 1/min
Največja mehanska vrtilna hitrost	8000 1/min
Kot koraka pri polnem koraku	1.8 stp
Toleranca koračnega kota	±5 %
Nazivna moč motorja	87 W
Stalni tok v mirovanju	6600 A
Nazivni tok motorja	5400 A
Konični tok	8 A
Motorna konstanta	152 Nm/A
Napetostna konstanta, faza	13100 mVmin
Upornost navitja, faza	170 Ohm
Fazna induktivnost navitja na posamezno fazo (nepovezano)	500 mH
Vzdolžna induktivnost navitja Ld (faza)	700 mH
Navitje, prečna induktivnost Lq (faza)	500 mH
Električna časovna konstanta	2900 ms
Toplotna časovna konstanta	27 min
Toplotna odpornost	1600 K/W
Merilna prirobnica	200 x 200 x 15 mm, jeklo
Skupni odgonski vztrajnostni moment	0.306 kgcm <sup>2</sup>
Teža izdelka	900 g
Dovoljena aksialna obremenitev gredi	15 N
Dovoljena radialna obremenitev gredi	75 N
Senzor položaja rotorja	absolutni enkoder, multi turn
Senzor položaja rotorja, oznaka proizvajalca	KCD-BC33B-1617-U09C-JAQ-009
Senzor položaja rotorja, absolutno zaznani vrtljaji	65536
Vmesnik senzorja položaja rotorja	BiSS-C
Merilno načelo senzorja položaja rotorja	magnetno
Senzor položaja rotorja, delovna napetost DC	14 V
Senzor položaja rotorja, območje delovne napetosti DC	4750 V...15000 V
Senzor položaja rotorja, sinusne/kosinusne periode na vrtljaj	2
Senzor položaja rotorja, vrednosti položaja na obrat	131072
Ločljivost senzorja položaja rotorja	17 bit
Senzor položaja rotorja, natančnost sistema, merjenje kota	-310 arcsec...310 arcsec
MTTF, podkomponenta	20 let, senzor položaja rotorja