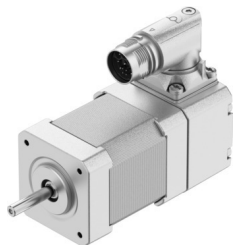


Koračni motor EMMT-ST-42-L-R

Številka dela: 8156167

FESTO



Podatkovni list

Značilnost	Vrednost
Temperatura okolice	-15 °C...40 °C
Napotek glede temperature okolice	do 80 °C z zmanjšanjem -2 %/°C
Največja višina postavitve	4000 m
Napotek glede največje višine postavitve	od 1.000 m naprej samo z zmanjšanjem vrednosti za -1,0 % na 100 m
Temperatura skladiščenja	-20 °C...70 °C
Relativna zračna vlažnost	0–90 % brez kondenzacije
V skladu s standardom	IEC 60034
Toplotni razred v skladu z EN 60034-1	B
Največja temperatura navitja	130 °C
Nazivni razred v skladu z EN 60034-1	S1
Zasnova motorja v skladu z EN 60034-7	IM B5 IM V1 IM V3
Položaj vgradnje	poljubno
Stopnja zaščite	IP40
Napotek glede stopnje zaščite	IP40 za motorno gred brez tesnilnega obroča radialne gredi IP65 za motorno ohišje vključno s priključno tehniko
Koda vmesnika Motor Out	42 A
Električni priključek 1, vrsta priključka	Hibridni vtič
Električni priključek 1, priključna tehnika	M17x0,75
Električni priključek 1, število polov/žil	12
Napotek glede materialov	V skladu z RoHS
Razred korozijske odpornosti KBK	0 – brez korozijske obremenitve
Skladnost z LABS	VDMA24364 – cona III
Odpornost proti vibracijam	Preskus transportne uporabe s stopnjo resnosti 2 v skladu s FN 942017-4 in EN 60068-2-6
Odpornost proti udarcem	preskus z udarci s stopnjo resnosti 2 v skladu z FN 942017-5 in EN 60068-2-27
Odobritev	RCM Mark c UL us – Recognized (OL)

Značilnost	Vrednost
Oznaka CE (glej izjavo o skladnosti)	v skladu z direktivo EU EMV v skladu z direktivo EU RoHS
Oznaka UKCA (glejte izjavo o skladnosti)	v skladu s predpisi Združenega kraljestva za EMC v skladu s predpisi ZK RoHS
Pristojni organ za izdajo certifikata	UL E342973
Nazivna delovna napetost DC	48 V
Število parov polov	50
Držalni moment motorja	630 Nm
Konični navor	630 Nm
Največja vrtilna hitrost	3200 1/min
Največja mehanska vrtilna hitrost	9000 1/min
Kot koraka pri polnem koraku	1.8 stp
Toleranca koračnega kota	±5 %
Stalni tok v mirovanju	3700 A
Nazivni tok motorja	3400 A
Konični tok	4 A
Motorna konstanta	162 Nm/A
Napetostna konstanta, faza	10600 mVmin
Upornost navitja, faza	600 Ohm
Fazna induktivnost navitja na posamezno fazo (nepovezano)	800 mH
Vzdolžna induktivnost navitja Ld (faza)	1450 mH
Navitje, prečna induktivnost Lq (faza)	800 mH
Električna časovna konstanta	1300 ms
Toplotna časovna konstanta	16 min
Toplotna odpornost	2 K/W
Merilna prirobnica	200 x 200 x 15 mm, jeklo
Skupni odgonski vztrajnostni moment	0.082 kgcm ²
Teža izdelka	560 g
Dovoljena aksialna obremenitev gredi	10 N
Dovoljena radialna obremenitev gredi	28 N