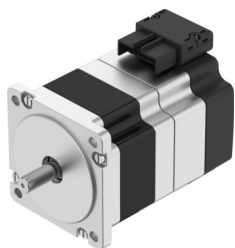


Koračni motor EMMB-ST-87-S-SB

Številka dela: 8156152

FESTO



Podatkovni list

Značilnost	Vrednost
Temperatura okolice	-15 °C...40 °C
Napotek glede temperature okolice	do 80 °C z zmanjšanjem -2 %/°C
Največja višina postavitve	4000 m
Napotek glede največje višine postavitve	od 1.000 m naprej samo z zmanjšanjem vrednosti za -1,0 % na 100 m
Temperatura skladiščenja	-20 °C...70 °C
Relativna zračna vlažnost	0–90 % brez kondenzacije
V skladu s standardom	IEC 60034
Toplotni razred v skladu z EN 60034-1	B
Največja temperatura navitja	130 °C
Nazivni razred v skladu z EN 60034-1	S1
Zasnova motorja v skladu z EN 60034-7	IM B5 IM V1 IM V3
Položaj vgradnje	poljubno
Stopnja zaščite	IP20
Napotek glede stopnje zaščite	IP40 za motorno gred brez tesnilnega obroča radialne gredi
Koda vmesnika Motor Out	87A
Električni priključek 1, vrsta priključka	Hibridni vtič
Električni priključek 1, priključna tehnika	Priključna shema L10
Električni priključek 1, število polov/žil	14
Napotek glede materialov	V skladu z RoHS
Razred korozijske odpornosti KBK	0 – brez korozijske obremenitve
Skladnost z LABS	VDMA24364 – cona III
Odpornost proti vibracijam	Preskus transportne uporabe s stopnjo resnosti 2 v skladu s FN 942017-4 in EN 60068-2-6
Odpornost proti udarcem	preskus z udarci s stopnjo resnosti 2 v skladu z FN 942017-5 in EN 60068-2-27
Odobritev	RCM Mark
Oznaka CE (glej izjavo o skladnosti)	v skladu z direktivo EU EMV v skladu z direktivo EU RoHS
Oznaka UKCA (glejte izjavo o skladnosti)	v skladu s predpisi Združenega kraljestva za EMC v skladu s predpisi ZK RoHS

Značilnost	Vrednost
Nazivna delovna napetost DC	48 V
Število parov polov	50
Držalni moment motorja	2400 Nm
Konični navor	2700 Nm
Največja vrtilna hitrost	2200 1/min
Največja mehanska vrtilna hitrost	8000 1/min
Kot koraka pri polnem koraku	1.8 stp
Toleranca koračnega kota	±5 %
Stalni tok v mirovanju	9500 A
Nazivni tok motorja	6900 A
Konični tok	12 A
Motorna konstanta	240 Nm/A
Napetostna konstanta, faza	15400 mVmin
Upornost navitja, faza	130 Ohm
Fazna induktivnost navitja na posamezno fazo (nepovezano)	350 mH
Vzdolžna induktivnost navitja Ld (faza)	560 mH
Navitje, prečna induktivnost Lq (faza)	350 mH
Električna časovna konstanta	1750 ms
Toplotna časovna konstanta	37 min
Toplotna odpornost	910 K/W
Merilna prirobnica	250 x 250 x 15 mm, jeklo
Skupni odgonski vztrajnostni moment	1.11 kgcm ²
Teža izdelka	2720 g
Dovoljena aksialna obremenitev gredi	60 N
Dovoljena radialna obremenitev gredi	220 N
Držalni moment zavore	4260 Nm
Delovna napetost, DC, zavora	24 V
Odjem toka zavora	490 A
Poraba energije, zavora	12 W
Upornost tuljave, zavora	49200 Ohm
Induktivnost tuljave, zavora	110 mH
Ločitveni čas zavora	44 ms
Čas zapiranja zavora	110 ms
Zakasnitev odziva zavora DC	30 ms
Največja vrtilna hitrost prostega teka, zavora	7000 1/min
Največ. delo trenja na postopek zaviranja	14000 J
Število zaustavitev v sili na uro	1
Masni vztrajnostni moment zavora	0.11 kgcm ²
Preklopni cikli zadrževalne zavora	10 milijonov praznih aktiviranj (brez trenja)