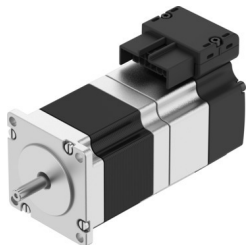


Koračni motor EMMB-ST-57-M-SB

Številka dela: 8156140

FESTO



Podatkovni list

Značilnost	Vrednost
Temperatura okolice	-15 °C...40 °C
Napotek glede temperature okolice	do 80 °C z zmanjšanjem -2 %/°C
Največja višina postavitve	4000 m
Napotek glede največje višine postavitve	od 1.000 m naprej samo z zmanjšanjem vrednosti za -1,0 % na 100 m
Temperatura skladiščenja	-20 °C...70 °C
Relativna zračna vlažnost	0–90 % brez kondenzacije
V skladu s standardom	IEC 60034
Toplotni razred v skladu z EN 60034-1	B
Največja temperatura navitja	130 °C
Nazivni razred v skladu z EN 60034-1	S1
Zasnova motorja v skladu z EN 60034-7	IM B5 IM V1 IM V3
Položaj vgradnje	poljubno
Stopnja zaščite	IP20
Napotek glede stopnje zaščite	IP40 za motorno gred brez tesnilnega obroča radialne gredi
Koda vmesnika Motor Out	57 A
Električni priključek 1, vrsta priključka	Hibridni vtič
Električni priključek 1, priključna tehnika	Priključna shema L10
Električni priključek 1, število polov/žil	14
Napotek glede materialov	V skladu z RoHS
Razred korozijske odpornosti KBK	0 – brez korozijske obremenitve
Skladnost z LABS	VDMA24364 – cona III
Odpornost proti vibracijam	Preskus transportne uporabe s stopnjo resnosti 2 v skladu s FN 942017-4 in EN 60068-2-6
Odpornost proti udarcem	preskus z udarci s stopnjo resnosti 2 v skladu z FN 942017-5 in EN 60068-2-27
Odobritev	RCM Mark
Oznaka CE (glej izjavo o skladnosti)	v skladu z direktivo EU EMV v skladu z direktivo EU RoHS
Oznaka UKCA (glejte izjavo o skladnosti)	v skladu s predpisi Združenega kraljestva za EMC v skladu s predpisi ZK RoHS

Značilnost	Vrednost
Nazivna delovna napetost DC	48 V
Število parov polov	50
Držalni moment motorja	1050 Nm
Konični navor	1100 Nm
Največja vrtilna hitrost	2600 1/min
Največja mehanska vrtilna hitrost	8000 1/min
Kot koraka pri polnem koraku	1.8 stp
Toleranca koračnega kota	±5 %
Stalni tok v mirovanju	6100 A
Nazivni tok motorja	5100 A
Konični tok	8 A
Motorna konstanta	152 Nm/A
Napetostna konstanta, faza	13100 mVmin
Upornost navitja, faza	170 Ohm
Fazna induktivnost navitja na posamezno fazo (nepovezano)	500 mH
Vzdolžna induktivnost navitja Ld (faza)	700 mH
Navitje, prečna induktivnost Lq (faza)	500 mH
Električna časovna konstanta	2900 ms
Toplotna časovna konstanta	28 min
Toplotna odpornost	1600 K/W
Merilna prirobnica	200 x 200 x 15 mm, jeklo
Skupni odgonski vztrajnostni moment	0.324 kgcm ²
Teža izdelka	1220 g
Dovoljena aksialna obremenitev gredi	15 N
Dovoljena radialna obremenitev gredi	75 N
Držalni moment zavore	1740 Nm
Delovna napetost, DC, zavora	24 V
Odjem toka zavora	380 A
Poraba energije, zavora	9 W
Upornost tuljave, zavora	63800 Ohm
Induktivnost tuljave, zavora	107 mH
Ločitveni čas zavora	32 ms
Čas zapiranja zavora	97 ms
Zakasnitev odziva zavora DC	11 ms
Največja vrtilna hitrost prostega teka, zavora	8000 1/min
Največ. delo trenja na postopek zaviranja	6000 J
Število zaustavitev v sili na uro	1
Masni vztrajnostni moment zavora	0.024 kgcm ²
Preklopni cikli zadrževalne zavora	10 milijonov praznih aktiviranj (brez trenja)