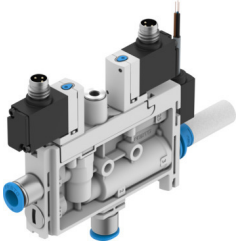


Vakuumska sesalna šoba OVEL-10-H-15-PQ-VQ6-UA-C-A-V1V-R8

Številka dela: 8152245

FESTO



Podatkovni list

Značilnost	Vrednost
Nazivni premer Lavalove šobe	0.95 mm
Dimenzija rasterja	15 mm
Zasnova glušnika	odprt
Položaj vgradnje	poljubno
Karakteristika ejektorja	visok vakuum Standardno
Finost filtra	40 µm
Pomožno ročno upravljanje	tipkalna
Integrirana funkcija	Izmetalni impulz, električen dušilka tlačni oddajnik vklopni ventil, električen filter glušnik, odprt
Konstruktivna zgradba	T-oblika
Ventilska funkcija	zaprt
Metoda merjenja	piezorezistivni tlačni senzor
Delovni tlak za največji sesalni volumski tok	0.4 MPa 4 bar 58 psi
Delovni tlak	0.2 MPa...0.7 MPa 2 bar...7 bar 29 psi...101.5 psi
Delovni tlak za največji vakuum	0.38 MPa 3.8 bar 55.1 psi
Največji vakuum	92 %
Nazivni delovni tlak	0.4 MPa 4 bar 58 psi
Največji sesalni volumski tok proti atmosferi	21 l/min
Čas prezračevanja pri nazivnem delovnem tlaku z izmetalnim impulzom	1 s
Analogni izhod	0–10 V
Območje delovne napetosti DC	21.6 V...26.4 V
Trajanje vklopa	100%

Značilnost	Vrednost
Karakteristike tuljave	24 V DC: 1,28 W
Odobritev	c UL us - Listed (OL)
Znak KC	KC-EMV
Oznaka CE (glej izjavo o skladnosti)	v skladu z direktivo EU EMV
Oznaka UKCA (glejte izjavo o skladnosti)	v skladu s predpisi Združenega kraljestva za EMC
Delovni medij	Stisnjen zrak v skladu z ISO 8573-1:2010 [7:4:4]
Napotek glede delovnega/krmilnega medija	delovanje z oljenjem ni mogoče
Razred korozijske odpornosti KBK	2 – zmerne korozijske obremenitev
Skladnost z LABS	VDMA24364-B1/B2-L
Temperatura medija	0 °C...50 °C
Raven zvočnega tlaka pri nazivnem delovnem tlaku	68 dB(A)
Stopnja zaščite	IP40
Temperatura okolice	0 °C...50 °C
Teža izdelka	98 g
Območje delovne napetosti DC, senzor	18 V...30 V
Območje merjenja tlaka	-0.1 MPa...0 MPa -1 bar...0 bar -14.5 psi...0 psi
Električni priključek vhoda, funkcija	izmetalni impulz Ustvarjanje vakuumu
Električni priključek vhoda, vrsta priključka	2 x vtič
Električni priključek vhoda, priključna tehnika	M8x1, A-kodirano v skladu z EN 61076-2-104
Električni priključek vhoda, število polov/žil	2
Električni priključek vhoda, način pritrditve	zaskočni zaklep
Električni priključek izhoda, funkcija	Senzor
Električni priključek izhoda, vrsta priključka	kabel
Električni priključek izhoda, priključna tehnika	odprt konec
Električni priključek izhoda, število polov/žil	3
Lastnost voda	primerno za energetske verige
Premer kabla	2.9 mm
Toleranca, premer kabla	± 0,1 mm
Dolžina kabla	2.5 m
Nazivni prečni prerez vodnika	0.14 mm ²
Način pritrditve	s prehodno izvrtino
Pnevmatični priključek 1	za gibko cev z zunanjim Ø 6 mm
Pnevmatični priključek 3	glušnik, odprt
Vakuumski priključek	za zunanji Ø gibke cevi 6 mm
Barva kableskega plašča	siva
Material priključnega navoja	POM
Napotek glede materialov	V skladu z RoHS
Material tesnil	NBR
Material lovilne šobe	POM
Material filtra	POM
Material ohišja	Ojačan PA
Material kableskega plašča	PVC
Material vijaka za uravnavanje	Jeklo
Material glušnika	Ojačan PA PE
Material vijakov	jeklo
Material šobe	gnetna aluminijeva zlitina