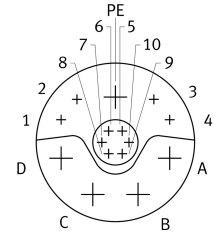
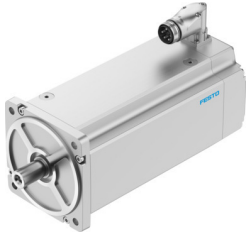


Servomotor EMMT-AS-190-LK-HT-R3MB

Številka dela: 8148400

FESTO



Podatkovni list

Značilnost	Vrednost
Temperatura okolice	-15 °C...40 °C
Napotek glede temperature okolice	do 80 °C z odstopanjem za -1,5 % na stopinjo Celzija
Največja višina postavitve	4000 m
Napotek glede največje višine postavitve	od 1.000 m naprej samo z zmanjšanjem vrednosti za -1,0 % na 100 m
Temperatura skladiščenja	-20 °C...70 °C
Relativna zračna vlažnost	0–90 %
V skladu s standardom	IEC 60034
Toplotni razred v skladu z EN 60034-1	F
Največja temperatura navitja	155 °C
Nazivni razred v skladu z EN 60034-1	S1
Nadzor temperature	Digitalni prenos temperature motorja prek EnDat 2.2
Zasnova motorja v skladu z EN 60034-7	IM B5 IM V1 IM V3
Položaj vgradnje	poljubno
Stopnja zaščite	IP21
Napotek glede stopnje zaščite	IP21 za motorno gred brez tesnilnega obroča radialne gredi IP65 za motorno gred z radialnim tesnilnim obročem IP67 za motorno ohišje, vključno s priključno tehniko
Natančnost krožnega teka, koaksialnost, načrtovani tek v skladu z DIN SPEC 42955	N
Natančnost uravnoteženja	G 2,5
Zaskočni moment	< 1,0 % najvišjega navora
Življenjska doba ležaja pri nazivnih pogojih	20000 h
Izvedba gredi moznika	DIN 6885 A 10 x 8 x 45
Koda vmesnika Motor Out	190B
Električni priključek 1, vrsta priključka	Hibridni vtič
Električni priključek 1, priključna tehnika	M40x1
Električni priključek 1, število polov/žil	15
Stopnja umazanosti	2

Značilnost	Vrednost
Napotek glede materialov	V skladu z RoHS
Razred korozijske odpornosti KBK	0 – brez korozijske obremenitve
Skladnost z LABS	VDMA24364 – cona III
Odpornost proti vibracijam	v skladu z EN 60068-2-6
Odpornost proti udarcem	v skladu z EN 60068-2-29 15 g/11 ms v skladu z EN 60068-2-27
Odobritev	RCM Mark c UL us – Recognized (OL)
Oznaka CE (glej izjavo o skladnosti)	v skladu z direktivo EU EMV v skladu z direktivo EU o nizki napetosti v skladu z direktivo EU RoHS
Oznaka UKCA (glejte izjavo o skladnosti)	v skladu s predpisi Združenega kraljestva za EMC v skladu s predpisi ZK RoHS v skladu s predpisi Združenega kraljestva za električno opremo
Pristojni organ za izdajo certifikata	UL E342973
Nazivna delovna napetost DC	680 V
Vezava navitja	Zvezda, znotraj
Število parov polov	5
Navor v mirovanju	93.7 Nm
Nazivni navor	82.4 Nm
Konični navor	183.3 Nm
Nazivna vrtilna hitrost	1000 1/min
Največja vrtilna hitrost	1654 1/min
Največja mehanska vrtilna hitrost	8000 1/min
Kotni pospešek	100000 rad/s ²
Nazivna moč motorja	8629 W
Stalni tok v mirovanju	22.8 A
Nazivni tok motorja	20 A
Konični tok	49.7 A
Motorna konstanta	4.12 Nm/A
Konstanta navora pri mirovanju	4.79 Nm/A
Napetostna konstanta faza-faza	289.7 mVmin
Upornost navitja, faza-faza	0.358 Ohm
Induktivnost navitja, faza-faza	13.8 mH
Vzdolžna induktivnost navitja Ld (faza)	6.95 mH
Navitje, prečna induktivnost Lq (faza)	6.9 mH
Električna časovna konstanta	38.8 ms
Toplotna časovna konstanta	80 min
Toplotna odpornost	0.3 K/W
Merilna prirobnica	450 x 450 x 30 mm, jeklo
Skupni odgonski vztrajnostni moment	195 kgcm ²
Teža izdelka	61500 g
Dovoljena aksialna obremenitev gredi	520 N
Dovoljena radialna obremenitev gredi	2620 N
Senzor položaja rotorja	absolutni enkoder, multi turn
Senzor položaja rotorja, oznaka proizvajalca	EQI 1331
Senzor položaja rotorja, absolutno zaznani vrtljaji	4096
Vmesnik senzorja položaja rotorja	EnDat 22
Merilno načelo senzorja položaja rotorja	induktivno
Senzor položaja rotorja, delovna napetost DC	5 V
Senzor položaja rotorja, območje delovne napetosti DC	3.6 V...14 V
Senzor položaja rotorja, vrednosti položaja na obrat	524288
Ločljivost senzorja položaja rotorja	19 bit
Senzor položaja rotorja, natančnost sistema, merjenje kota	-65 arcsec...65 arcsec

Značilnost	Vrednost
Držalni moment zavore	115 Nm
Delovna napetost, DC, zavora	24 V
Odjem toka zavore	2.08 A
Poraba energije, zavora	50 W
Ločitveni čas zavore	190 ms
Čas zapiranja zavore	65 ms
Zakasnitev odziva zavore DC	12 ms
Največja vrtilna hitrost prostega teka, zavora	8000 1/min
Največ. delo trenja na postopek zaviranja	62000 J
Število zaustavitev v sili na uro	1
Skupno delo trenja zavora	13000 kJ
Masni vztrajnostni moment zavore	50 kgcm ²
Preklopni cikli zadrževalne zavore	5 milijonov praznih aktiviranj (brez trenja)
MTTF, podkomponenta	190 let, senzor položaja rotorja
Energetska učinkovitost	ENEFF (CN)/razred 1