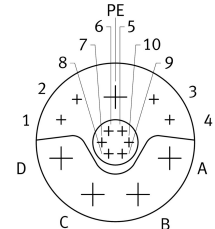
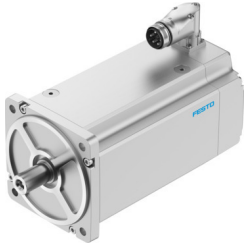


# Servomotor EMMT-AS-190-MR-HS-R3MYB

Številka dela: 8148383

FESTO



## Podatkovni list

Značilnost	Vrednost
Temperatura okolice	-15 °C...40 °C
Napotek glede temperature okolice	do 80 °C z odstopanjem za -1,5 % na stopinjo Celzija
Največja višina postavitve	4000 m
Napotek glede največje višine postavitve	od 1.000 m naprej samo z zmanjšanjem vrednosti za -1,0 % na 100 m
Temperatura skladiščenja	-20 °C...70 °C
Relativna zračna vlažnost	0–90 %
V skladu s standardom	IEC 60034
Toplotni razred v skladu z EN 60034-1	F
Največja temperatura navitja	155 °C
Nazivni razred v skladu z EN 60034-1	S1
Nadzor temperature	Digitalni prenos temperature motorja prek EnDat 2.2
Zasnova motorja v skladu z EN 60034-7	IM B5 IM V1 IM V3
Položaj vgradnje	poljubno
Stopnja zaščite	IP21
Napotek glede stopnje zaščite	IP21 za motorno gred brez tesnilnega obroča radialne gredi IP65 za motorno gred z radialnim tesnilnim obročem IP67 za motorno ohišje, vključno s priključno tehniko
Natančnost krožnega teka, koaksialnost, načrtovani tek v skladu z DIN SPEC 42955	N
Natančnost uravnoteženja	G 2,5
Zaskočni moment	< 1,0 % najvišjega navora
Življenjska doba ležaja pri nazivnih pogojih	20000 h
Koda vmesnika Motor Out	190B
Električni priključek 1, vrsta priključka	Hibridni vtič
Električni priključek 1, priključna tehnika	M40x1
Električni priključek 1, število polov/žil	15
Stopnja umazanosti	2
Napotek glede materialov	V skladu z RoHS

Značilnost	Vrednost
Razred korozijske odpornosti KBK	0 – brez korozijske obremenitve
Skladnost z LABS	VDMA24364 – cona III
Odpornost proti vibracijam	v skladu z EN 60068-2-6
Odpornost proti udarcem	v skladu z EN 60068-2-29 15 g/11 ms v skladu z EN 60068-2-27
Odobritev	c UL us – Recognized (OL)
Oznaka CE (glej izjavo o skladnosti)	v skladu z direktivo EU EMV v skladu z direktivo EU o nizki napetosti v skladu z direktivo EU RoHS
Oznaka UKCA (glejte izjavo o skladnosti)	v skladu s predpisi Združenega kraljestva za EMC v skladu s predpisi ZK RoHS v skladu s predpisi Združenega kraljestva za električno opremo
Pristojni organ za izdajo certifikata	TÜV 968/FSP 2317.00/21 UL E342973
Nazivna delovna napetost DC	680 V
Vezava navitja	Zvezda, znotraj
Število parov polov	5
Navor v mirovanju	76.7 Nm
Nazivni navor	59.1 Nm
Konični navor	118.3 Nm
Nazivna vrtilna hitrost	1200 1/min
Največja vrtilna hitrost	2163 1/min
Kotni pospešek	100000 rad/s <sup>2</sup>
Nazivna moč motorja	7427 W
Stalni tok v mirovanju	25 A
Nazivni tok motorja	19.2 A
Konični tok	41.5 A
Motorna konstanta	3.08 Nm/A
Konstanta navora pri mirovanju	3.56 Nm/A
Napetostna konstanta faza-faza	215.2 mVmin
Upornost navitja, faza-faza	0.285 Ohm
Induktivnost navitja, faza-faza	12.3 mH
Vzdolžna induktivnost navitja Ld (faza)	5.65 mH
Navitje, prečna induktivnost Lq (faza)	6.15 mH
Električna časovna konstanta	39.6 ms
Toplotna časovna konstanta	70 min
Toplotna odpornost	0.31 K/W
Merilna prirobnica	450 x 450 x 30 mm, jeklo
Skupni odgonski vztrajnostni moment	160 kgcm <sup>2</sup>
Teža izdelka	50600 g
Dovoljena aksialna obremenitev gredi	500 N
Dovoljena radialna obremenitev gredi	2530 N
Senzor položaja rotorja	absolutni varnostni enkoder, multi turn
Senzor položaja rotorja, oznaka proizvajalca	EQI 1331
Senzor položaja rotorja, absolutno zaznani vrtljaji	4096
Vmesnik senzorja položaja rotorja	EnDat 22
Merilno načelo senzorja položaja rotorja	induktivno
Senzor položaja rotorja, delovna napetost DC	5 V
Senzor položaja rotorja, območje delovne napetosti DC	3.6 V...14 V
Senzor položaja rotorja, vrednosti položaja na obrat	524288
Ločljivost senzorja položaja rotorja	19 bit
Senzor položaja rotorja, natančnost sistema, merjenje kota	-65 arcsec...65 arcsec
Držalni moment zavore	115 Nm
Delovna napetost, DC, zavora	24 V

Značilnost	Vrednost
Odjem toka zavore	2.08 A
Poraba energije, zavora	50 W
Ločitveni čas zavore	190 ms
Čas zapiranja zavore	65 ms
Število zaustavitev v sili na uro	1
Masni vztrajnostni moment zavore	50 kgcm <sup>2</sup>
Preklopni cikli zadrževalne zavore	5 milijonov praznih aktiviranj (brez trenja)
varnostna komponenta	varnostna komponenta
največja SIL	Stopnja varnostne integritete 2
Varnostne podfunkcije do SIL2	Zanesljiv zajem in prenos podatkov o položaju single-turn
najvišji PL in kategorija	Performance Level d, kategorija 3
Varnostna podfunkcija do PL d, kat. 3	Zanesljiv zajem in prenos podatkov o položaju single-turn
PFHd, podkomponenta	15 x 10E-9, enkoder
Življenjska doba Tm, podkomponenta	20 let, senzor položaja rotorja
MTTF, podkomponenta	190 let, senzor položaja rotorja
Energetska učinkovitost	ENEFF (CN)/razred 1