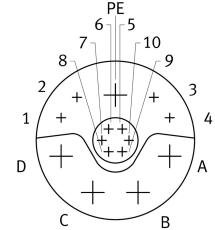
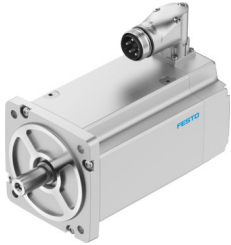


Servomotor EMMT-AS-150-M-HV-R3SB

Številka dela: 8148279

FESTO



Podatkovni list

Značilnost	Vrednost
Temperatura okolice	-15 °C...40 °C
Napotek glede temperature okolice	do 80 °C z odstopanjem za -1,5 % na stopinjo Celzija
Največja višina postavitve	4000 m
Napotek glede največje višine postavitve	od 1.000 m naprej samo z zmanjšanjem vrednosti za -1,0 % na 100 m
Temperatura skladiščenja	-20 °C...70 °C
Relativna zračna vlažnost	0–90 %
V skladu s standardom	IEC 60034
Toplotni razred v skladu z EN 60034-1	F
Največja temperatura navitja	155 °C
Nazivni razred v skladu z EN 60034-1	S1
Nadzor temperature	Digitalni prenos temperature motorja prek EnDat 2.2
Zasnova motorja v skladu z EN 60034-7	IM B5 IM V1 IM V3
Položaj vgradnje	poljubno
Stopnja zaščite	IP21
Napotek glede stopnje zaščite	IP21 za motorno gred brez tesnilnega obroča radialne gredi IP65 za motorno gred z radialnim tesnilnim obročem IP67 za motorno ohišje, vključno s priključno tehniko
Natančnost krožnega teka, koaksialnost, načrtovani tek v skladu z DIN SPEC 42955	N
Natančnost uravnoteženja	G 2,5
Zaskočni moment	< 1,0 % najvišjega navora
Življenjska doba ležaja pri nazivnih pogojih	20000 h
Koda vmesnika Motor Out	150 A
Električni priključek 1, vrsta priključka	Hibridni vtič
Električni priključek 1, priključna tehnika	M40x1
Električni priključek 1, število polov/žil	15
Stopnja umazanosti	2
Napotek glede materialov	V skladu z RoHS

Značilnost	Vrednost
Razred korozijske odpornosti KBK	0 – brez korozijske obremenitve
Skladnost z LABS	VDMA24364 – cona III
Odpornost proti vibracijam	v skladu z EN 60068-2-6
Odpornost proti udarcem	v skladu z EN 60068-2-29 15 g/11 ms v skladu z EN 60068-2-27
Odobritev	RCM Mark c UL us – Recognized (OL)
Oznaka CE (glej izjavo o skladnosti)	v skladu z direktivo EU EMV v skladu z direktivo EU o nizki napetosti v skladu z direktivo EU RoHS
Oznaka UKCA (glejte izjavo o skladnosti)	v skladu s predpisi Združenega kraljestva za EMC v skladu s predpisi ZK RoHS v skladu s predpisi Združenega kraljestva za električno opremo
Pristojni organ za izdajo certifikata	UL E342973
Nazivna delovna napetost DC	680 V
Vezava navitja	Zvezda, znotraj
Število parov polov	5
Navor v mirovanju	33 Nm
Nazivni navor	13.5 Nm
Konični navor	60 Nm
Nazivna vrtilna hitrost	3500 1/min
Največja vrtilna hitrost	5051 1/min
Največja mehanska vrtilna hitrost	10000 1/min
Kotni pospešek	100000 rad/s ²
Nazivna moč motorja	4948 W
Stalni tok v mirovanju	24 A
Nazivni tok motorja	10.2 A
Konični tok	50 A
Motorna konstanta	1.32 Nm/A
Konstanta navora pri mirovanju	1.54 Nm/A
Napetostna konstanta faza-faza	92.9 mVmin
Upornost navitja, faza-faza	0.211 Ohm
Induktivnost navitja, faza-faza	3.3 mH
Vzdolžna induktivnost navitja Ld (faza)	1.65 mH
Navitje, prečna induktivnost Lq (faza)	1.65 mH
Električna časovna konstanta	15.6 ms
Toplotna časovna konstanta	45 min
Toplotna odpornost	0.46 K/W
Merilna prirobnica	450 x 450 x 30 mm, jeklo
Skupni odgonski vztrajnostni moment	46.9 kgcm ²
Teža izdelka	22200 g
Dovoljena aksialna obremenitev gredi	217 N
Dovoljena radialna obremenitev gredi	1085 N
Senzor položaja rotorja	Absolutni enkoder, single turn
Senzor položaja rotorja, oznaka proizvajalca	ECl 1319
Senzor položaja rotorja, absolutno zaznani vrtljaji	1
Vmesnik senzorja položaja rotorja	EnDat 22
Merilno načelo senzorja položaja rotorja	induktivno
Senzor položaja rotorja, delovna napetost DC	5 V
Senzor položaja rotorja, območje delovne napetosti DC	3.6 V...14 V
Senzor položaja rotorja, vrednosti položaja na obrat	524288
Ločljivost senzorja položaja rotorja	19 bit
Senzor položaja rotorja, natančnost sistema, merjenje kota	-65 arcsec...65 arcsec
Držalni moment zavore	45 Nm

Značilnost	Vrednost
Delovna napetost, DC, zavora	24 V
Odjem toka zavore	1.08 A
Poraba energije, zavora	26 W
Ločitveni čas zavore	230 ms
Čas zapiranja zavore	45 ms
Zakasnitev odziva zavore DC	6 ms
Največja vrtilna hitrost prostega teka, zavora	10000 1/min
Največ. delo trenja na postopek zaviranja	28000 J
Število zaustavitev v sili na uro	1
Skupno delo trenja zavora	2600 kJ
Masni vztrajnostni moment zavore	8.2 kgcm ²
Preklopni cikli zadrževalne zavore	5 milijonov praznih aktiviranj (brez trenja)
MTTF, podkomponenta	190 let, senzor položaja rotorja