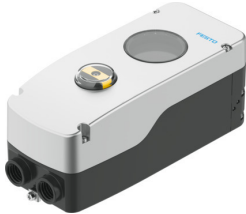


# Pozicionirni regulator CMSh-

Številka dela: 8148076

FESTO



## Podatkovni list

Značilnost	Vrednost
Konstruktivna zgradba	digitalni elektropnevmatični pozicionirni regulator
Način delovanja	dvosmerno delovanje enosmerno delovanje
Konstruktivne značilnosti	Varnostni položaj – pnevmatični izhodi zaprti varn. pnevm. izh. 2 odzračevan varn. pnevm. izh. 4 odzračevani
Položaj vgradnje	poljubno
Način pritrditve	z opremo v skladu z VDI/VDE 3845 v skladu z VDI/VDE 3847-2
Merilno načelo merilnika poti	Potenciometer zunanje
Območje zaznavanja	0 stp...115 stp
Prikaz	Zaslon LCD, ki ga je mogoče s programsko opremo obrniti za 90°
Čas cikla	20 ms
Nazivna višina uporabe	<= 2000 m NHN
Največja vhodna moč Pi	glej certifikat ATEX glej certifikat IECEx
Največja vhodna napetost Ui	glej certifikat ATEX glej certifikat IECEx
Največji vhodni tok Ii	glej certifikat ATEX glej certifikat IECEx
Učinkovita notranja kapaciteta Ci	glej certifikat ATEX glej certifikat IECEx
Efektivna notranja induktivnost Li	glej certifikat ATEX glej certifikat IECEx
Kategorija prenapetosti	II
Delovni tlak	0.14 MPa...0.8 MPa 1.4 bar...8 bar 20.3 psi...116 psi
Delovni medij	Stisnjen zrak v skladu z ISO 8573-1:2010 [7:4:4]
Napotek glede delovnega/krmilnega medija	delovanje z oljenjem ni mogoče
Kapaciteta zraka pri $\Delta p = 6$ bar	270 l/min...380 l/min
Napotek o kapaciteti zraka	Odvisno od dodatne posebne opreme

Značilnost	Vrednost
Pnevmatični priključek	G1/4 1/4 NPT
Priključek manometra	G1/8 1/8 NPT
Zaščito pred obrnjeno polariteto	da
Upor priključka	3 kOhm...80 kOhm
Analogni vhodi, območje signala	4–20 mA s HART
Analogni vhodi, vhodna impedanca	480 ohm pri 20 mA
Analogni vhodi, odpornost proti preobremenitvi	< 65 mA
Analogni vhodi, galvanska ločitev	da
Analogni izhodi, območje signala	4–20 mA
Analogni izhodi, načelo delovanja	reguliran vir toka z zunanjim napajanjem
Analogni izhodi, napajalna napetost	24 V
Analogni izhodi, zaščita pred obrnjeno polariteto	da
Analogni izhodi, kratkostična odpornost	da
Analogni izhodi, odpornost proti preobremenitvi	da
Analogni izhodi, galvanska ločitev	da
Karakteristika, vhodi	1 x v skladu z IEC 61131-2, tip 3 2 x v skladu z IEC 61131-2, tip 3
Digitalni vhodi, zaščita pred obrnjeno polariteto	da
Digitalni vhodi, ločitev potencialov	da
Digitalni vhodi, odpornost proti preobremenitvi	33 V
Digitalni izhodi, napajalna napetost	8,2 V 24 V
Digitalni izhodi, kratkostična odpornost	da
Digitalni izhodi, odpornost proti preobremenitvi	da, < 30 V
Digitalni izhodi, ločitev potencialov	da
Električni priključek 1, funkcija	Analogni vhod digitalni vhod zunanji senzor poti/kota
Kabelski navojni priključek	2 x 1/2 NPT 2 x M20x1,5
Najdaljša dolžina kabla	30 m za zunanji senzor položaja z oklopom
Temperatura okolice	-40 °C...80 °C
Napotek glede temperature okolice	Prikaz: od -30 do 80 °C
Temperatura skladiščenja	-40 °C...80 °C
Klimatski razred	1K5 v skladu z EN 60721 za skladiščenje 4K3 v skladu z EN 60721 za delovanje
Stopnja zaščite	IP66 IP67
Odpornost proti udarcem	preskus z udarci s stopnjo resnosti 1 v skladu z FN 942017-5 in EN 60068-2-27
Odpornost proti vibracijam	Preskus transportne uporabe s stopnjo resnosti 2 v skladu s FN 942017-4 in EN 60068-2-6
Odobritev	RCM Mark
Oznaka CE (glej izjavo o skladnosti)	v skladu z direktivo EU EMV v skladu z direktivo EU o protieksplzijski zaščiti (ATEX) v skladu z direktivo EU RoHS
Oznaka UKCA (glejte izjavo o skladnosti)	v skladu s predpisi Združenega kraljestva za EMC v skladu s predpisi UK EX v skladu s predpisi ZK RoHS
Odobritev protieksplzijske zaščite zunaj EU	EPL Db (BR) EPL Db (GB) EPL Db (IEC-EX) EPL Gb (BR) EPL Gb (GB) EPL Gb (IEC-EX)
Material ohišja	aluminij, prašno prevlečen

Značilnost	Vrednost
Material gredi	visoko legirano nerjavno jeklo
Material sklopke	visoko legirano nerjavno jeklo
Material vijakov	jeklo, pocinkano
Material tesnil	EPDM NBR VMQ
Skladnost z LABS	VDMA24364 – cona III
Napotek glede materialov	V skladu z RoHS
Teža izdelka	2045 g...2820 g