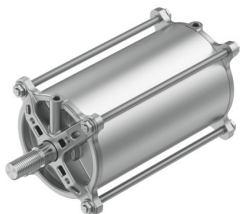


Linearni pogon DFPC-160-200-D

Številka dela: 8133080

FESTO



Podatkovni list

Značilnost	Vrednost
Velikost aktuatorja	160
Vzorec izvrtin prirobnice	F10
Hod	200 mm
Premer bata	160 mm
Standard priključka za armaturo	ISO 5210
Blaženje	elastični blažilni obroči/elastične blažilne plošče na obeh straneh
Položaj vgradnje	poljubno
Način delovanja	dvosmerno delovanje
Konstruktivna zgradba	Bat Batnica Vlečni drog Cev valja
Zaznavanje položaja	za mejno stikalo
Delovni tlak	0.2 MPa...0.8 MPa 2 bar...8 bar 29 psi...116 psi
Nazivni delovni tlak	0.6 MPa 6 bar 87 psi
Delovni medij	Stisnjen zrak v skladu z ISO 8573-1:2010 [7:4:4]
Napotek glede delovnega/krmilnega medija	možno delovanje z oljenjem (potrebno pri nadaljnjem delovanju)
Odpornost proti vibracijam	preskus transportne uporabe s stopnjo resnosti 1 v skladu s FN 942017-4 in EN 60068-2-6
Odpornost proti udarcem	preskus z udarci s stopnjo resnosti 1 v skladu z FN 942017-5 in EN 60068-2-27
Skladnost z LABS	VDMA24364 – cona III
Temperatura okolice	-20 °C...80 °C
Udarčna energija v končnih položajih	3.3 J
Teoretična sila pri 0,6 MPa (6 bar, 87 psi), povratni tok	11581 N
Teoretična sila pri 0,6 MPa (6 bar, 87 psi), dotok	12064 N
Poraba povratnega zraka na 10 mm hoda	1.351 l
Poraba odtekajočega zraka na 10 mm hoda	1.407 l
Premikajoča se masa pri hodu 0 mm	2102 g
Dodatna premikajoča se masa na 10 mm hoda	64.34 g

Značilnost	Vrednost
Teža izdelka	8920 g
Osnovna teža pri 0 mm hoda	5948.7 g
Pribitek teže na 10 mm hoda	148.61 g
Način pritrditve	na prirobnici v skladu z ISO 5210 z distančnim sornikom izbirno:
Pnevmatični priključek	G1/4
Napotek glede materialov	V skladu z RoHS
Material pokrova	aluminijeva kokilna litina
Material batnice	visoko legirano nerjavno jeklo
Material posnemala batnice	TPE-U (PU)
Material matice	visoko legirano nerjavno jeklo
Material statičnih tesnil	NBR
Material vlečnega sidra	visoko legirano nerjavno jeklo
Material cevi valja	Gnetna aluminijeva zlitina, gladko eloksirana