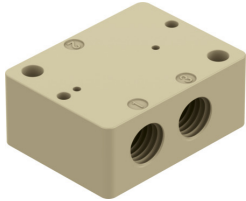


Priključna plošča VABS-K2-10S-16-M6-P

Številka dela: 8122827

FESTO



Podatkovni list

Značilnost	Vrednost
Velikost	10
Nazivni premer	1.6 mm
Priključek za tekočino	Notranji navoj M6
Položaj vgradnje	poljubno
Konstruktivna zgradba	stranska priključna smer
Največje število ventilskih mest	1
Smer toka	ni reverzibilna
Delovni medij	tekoči mediji Plinasti mediji
Napotek glede delovnega/krmilnega medija	Upoštevajte obstojnost materialov, ki so v stiku z medijem.
Razred korozijske odpornosti KBK	0 – brez korozijske obremenitve
Skladnost z LABS	VDMA24364 – cona III
Temperatura skladiščenja	-20 °C...70 °C
Temperatura medija	0 °C...50 °C
Temperatura okolice	0 °C...50 °C
Največji pritezni moment za pritrditev ventila	0.2 Nm
Največji pritezni moment	0.6 Nm
Teža izdelka	7 g
Način pritrditve priključne plošče	s prehodno izvrtino
Način pritrditve ventila	z notranjim navojem
Napotek glede materialov	V skladu z RoHS
Material priključne plošče	PEEK