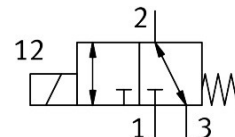
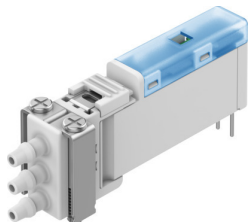


Magnetni ventil

VOVK-BT6-M32C-MN-1T1P-B3.2F

Številka dela: 8122785

FESTO



Podatkovni list

Značilnost	Vrednost
Ventilska funkcija	3/2, zaprt, monostabilen
Način upravljanja	električno
Konstruktivna širina	5.9 mm
Standardni nazivni pretok (normaliziran v skladu z DIN 1343)	5.5 l/min
Pnevmatični delovni priključek	za gibko cev z notranjim Ø 2 mm
Delovni tlak	-0.1 MPa...0.7 MPa -1 bar...7 bar -14.5 psi...100 psi
Napotek glede delovnega tlaka	Priključek 3 za delovni tlak: samo od -1 do 0 bar
Konstruktivna zgradba	Smer priključitve spredaj sedežni ventil s povratno vzmetjo
Način vračanja	mehanska vzmet
Stopnja zaščite	IP40
Nazivni premer	0.36 mm
Funkcija iztekajočega zraka	z možnostjo dušenja
Načelo tesnjenja	mehko
Položaj vgradnje	poljubno
Pomožno ročno upravljanje	brez
Način krmiljenja	električno
Smer toka	obojestranski
Vrednost Cv	0.006 Gal/min US
Največja preklopna frekvenca	10 Hz
Čas izklopa	6 ms
Napotek glede časa izklopa	Pri $-1 < p < 6$ bar
Čas vklopa	13 ms
Napotek glede časa vklopa	≤ 6 ms pri $0 < p < 6$ bar, ≤ 13 ms pri $-1 < p < 0$ bar
Trajanje vklopa	100 % v 500 h
Poraba električne energije	0.5 W
Nazivna delovna napetost DC	24 V
Dovoljena nihanja napetosti	+/- 10 %
Delovni medij	stisnjen zrak v skladu z ISO 8573-1:2010 [6:4:1]
Napotek glede delovnega/krmilnega medija	delovanje z oljenjem ni mogoče

Značilnost	Vrednost
Razred korozijske odpornosti KBK	1 – nizka korozijska obremenitev
Skladnost z LABS	VDMA24364 – cona III
Temperatura medija	5 °C...50 °C
Relativna zračna vlažnost	70 %
Napotek glede relativne vlažnosti	pri temperaturi okolice
Temperatura okolice	5 °C...50 °C
Teža izdelka	4.5 g
Električni priključek	2-polni
Način pritrditve	s prehodno izvrtino
Pnevmatični priključek 1	za gibko cev z notranjim Ø 2 mm
Pnevmatični priključek 3	za gibko cev z notranjim Ø 2 mm
Napotek glede materialov	V skladu z RoHS
Material ohišja	PBT
Material vzmeti	visoko legirano nerjavno jeklo