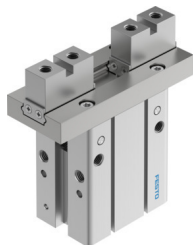


# Paralelno prijemalo DHPC-40-A-B-2

Številka dela: 8116899

FESTO



## Podatkovni list

| Značilnost                                                    | Vrednost                                                                                                         |
|---------------------------------------------------------------|------------------------------------------------------------------------------------------------------------------|
| Velikost                                                      | 40                                                                                                               |
| Hod na eno vpenjalno čeljust                                  | 15 mm                                                                                                            |
| Največja natančnost izmenjave                                 | 0.2 mm                                                                                                           |
| Največja kotna zračnost vpenjalnih čeljusti ax, ay            | 0 stp                                                                                                            |
| Največja zračnost prijemalnih čeljusti Sz                     | 0 mm                                                                                                             |
| Rotacijska simetrija                                          | 0.2 mm                                                                                                           |
| Ponovljivost prijemala                                        | 0.02 mm                                                                                                          |
| Število vpenjalnih čeljusti                                   | 2                                                                                                                |
| Vrsta pogona                                                  | pnevmatično                                                                                                      |
| Položaj vgradnje                                              | poljubno                                                                                                         |
| Način delovanja                                               | dvosmerno delovanje                                                                                              |
| Funkcija prijemala                                            | vzporedno                                                                                                        |
| Varovalo prijemalne sile                                      | ob odprtju                                                                                                       |
| Konstruktivna zgradba                                         | Smer priključitve spodaj<br>Poravnan način pritrditve za prijemala<br>vzvod<br>prisilno vodeno zaporedje gibanja |
| Vodilo                                                        | Kroglično vodilo                                                                                                 |
| Zaznavanje položaja                                           | za mejno stikalo                                                                                                 |
| Delovni tlak                                                  | 0.1 MPa...0.8 MPa<br>1 bar...8 bar<br>14.5 psi...116 psi                                                         |
| Največja delovna frekvenca vpenjala                           | 1 Hz                                                                                                             |
| Najkrajši čas odpiranja pri 0,6 MPa (6 bar, 87 psi)           | 158 ms                                                                                                           |
| Najkrajši čas zapiranja pri 0,6 MPa (6 bar, 87 psi)           | 153 ms                                                                                                           |
| Delovni medij                                                 | Stisnjen zrak v skladu z ISO 8573-1:2010 [7:4:4]                                                                 |
| Napotek glede delovnega/krmilnega medija                      | možno delovanje z oljenjem (potrebno pri nadaljnjem delovanju)                                                   |
| Razred korozijske odpornosti KBK                              | 0 – brez korozijske obremenitve                                                                                  |
| Skladnost z LABS                                              | VDMA24364-B2-L                                                                                                   |
| Temperatura okolice                                           | -10 °C...60 °C                                                                                                   |
| Skupna prijemalna sila pri 0,6 MPa (6 bar, 87 psi), odpiranje | 777.2 N                                                                                                          |
| Skupna prijemalna sila pri 0,6 MPa (6 bar, 87 psi), zapiranje | 717.2 N                                                                                                          |

| Značilnost                                                                    | Vrednost                                                                                                                                                                                         |
|-------------------------------------------------------------------------------|--------------------------------------------------------------------------------------------------------------------------------------------------------------------------------------------------|
| Prijemalna sila na prijemalne čeljusti pri 0,6 MPa (6 bar, 87 psi), odpiranje | 388.6 N                                                                                                                                                                                          |
| Prijemalna sila na prijemalne čeljusti pri 0,6 MPa (6 bar, 87 psi), zapiranje | 358.6 N                                                                                                                                                                                          |
| Masni vztrajnostni moment                                                     | 16.3 kgcm <sup>2</sup>                                                                                                                                                                           |
| Največja sila na vpenjalnih čeljustih Fz, statična                            | 351.5 N                                                                                                                                                                                          |
| Največji moment na vpenjalnih čeljustih Mx, statičen                          | 16.15 Nm                                                                                                                                                                                         |
| Največji moment na vpenjalnih čeljustih My, statičen                          | 9.55 Nm                                                                                                                                                                                          |
| Največji moment na vpenjalnih čeljustih Mz, statičen                          | 9.55 Nm                                                                                                                                                                                          |
| Teža izdelka                                                                  | 1481 g                                                                                                                                                                                           |
| Način pritrditve                                                              | neposredna pritrditev pred prehodne izvrtine<br>Neposredna pritrditev prek navoja<br>na montažni okvir<br>s prehodno izvrtino in prilagodnim trnom<br>z notranjim navojem in zatičem<br>izbirno: |
| Pnevmatični priključek                                                        | M5                                                                                                                                                                                               |
| Napotek glede materialov                                                      | V skladu z RoHS                                                                                                                                                                                  |
| Material ohišja                                                               | Aluminij, eloksiran                                                                                                                                                                              |
| Material prijemalnih čeljusti                                                 | visoko legirano nerjavno jeklo                                                                                                                                                                   |