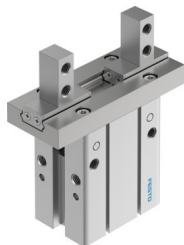


# Paralelno prijemalo DHPC-40-A-S-1

Številka dela: 8116895

FESTO



## Podatkovni list

Značilnost	Vrednost
Velikost	40
Hod na eno vpenjalno čeljust	15 mm
Največja natančnost izmenjave	0.2 mm
Največja kotna zračnost vpenjalnih čeljusti ax, ay	0 stp
Največja zračnost prijemalnih čeljusti Sz	0 mm
Rotacijska simetrija	0.2 mm
Ponovljivost prijemala	0.02 mm
Število vpenjalnih čeljusti	2
Vrsta pogona	pnevmatično
Položaj vgradnje	poljubno
Način delovanja	dvosmerno delovanje
Funkcija prijemala	vzporedno
Varovalo prijemalne sile	ob odprtju
Konstruktivna zgradba	stranska priključna smer vzvod Stranski način pritrditve za prijemalne prste prisilno vodeno zaporedje gibanja
Vodilo	Kroglično vodilo
Zaznavanje položaja	za mejno stikalo
Delovni tlak	0.1 MPa...0.8 MPa 1 bar...8 bar 14.5 psi...116 psi
Največja delovna frekvenca vpenjala	1 Hz
Najkrajši čas odpiranja pri 0,6 MPa (6 bar, 87 psi)	158 ms
Najkrajši čas zapiranja pri 0,6 MPa (6 bar, 87 psi)	153 ms
Delovni medij	Stisnjen zrak v skladu z ISO 8573-1:2010 [7:4:4]
Napotek glede delovnega/krmilnega medija	možno delovanje z oljenjem (potrebno pri nadaljnjem delovanju)
Razred korozijske odpornosti KBK	0 – brez korozijske obremenitve
Skladnost z LABS	VDMA24364-B2-L
Temperatura okolice	-10 °C...60 °C
Skupna prijemalna sila pri 0,6 MPa (6 bar, 87 psi), odpiranje	777.2 N
Skupna prijemalna sila pri 0,6 MPa (6 bar, 87 psi), zapiranje	717.2 N

Značilnost	Vrednost
Prijemalna sila na prijemalne čeljusti pri 0,6 MPa (6 bar, 87 psi), odpiranje	388.6 N
Prijemalna sila na prijemalne čeljusti pri 0,6 MPa (6 bar, 87 psi), zapiranje	358.6 N
Masni vztrajnostni moment	14.87 kgcm <sup>2</sup>
Največja sila na vpenjalnih čeljustih Fz, statična	351.5 N
Največji moment na vpenjalnih čeljustih Mx, statičen	16.15 Nm
Največji moment na vpenjalnih čeljustih My, statičen	9.55 Nm
Največji moment na vpenjalnih čeljustih Mz, statičen	9.55 Nm
Teža izdelka	1369 g
Način pritrditve	neposredna pritrditev pred prehodne izvrtine Neposredna pritrditev prek navoja na montažni okvir s prehodno izvrtino in prilagodnim trnom z notranjim navojem in zatičem izbirno:
Pnevmatični priključek	M5
Napotek glede materialov	V skladu z RoHS
Material ohišja	Aluminij, eloksiran
Material prijemalnih čeljusti	visoko legirano nerjavno jeklo