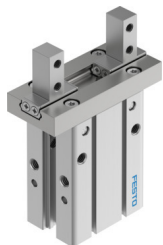


Paralelno prijemalo DHPC-L-25-A-S-1

Številka dela: 8116868

FESTO



Podatkovni list

Značilnost	Vrednost
Velikost	25
Hod na eno vpenjalno čeljust	11 mm
Največja natančnost izmenjave	0.2 mm
Največja kotna zračnost vpenjalnih čeljusti ax, ay	0 stp
Največja zračnost prijemalnih čeljusti Sz	0 mm
Rotacijska simetrija	0.2 mm
Ponovljivost prijemala	0.02 mm
Število vpenjalnih čeljusti	2
Vrsta pogona	pnevmatično
Položaj vgradnje	poljubno
Način delovanja	dvosmerno delovanje
Funkcija prijemala	vzporedno
Varovalo prijemalne sile	brez
Konstruktivna zgradba	stranska priključna smer vzvod Stranski način pritrditve za prijemalne prste prisilno vodeno zaporedje gibanja
Vodilo	Kroglično vodilo
Zaznavanje položaja	za mejno stikalo
Različice	Kovine z bakrom, cinkom ali nikljem kot glavno sestavino so izključene iz uporabe. Izjeme so nikelj v jeklih, kemično nikljane površine, tiskana vezja, kabli, električni konektorji in tuljave.
Delovni tlak	0.1 MPa...0.8 MPa 1 bar...8 bar 14.5 psi...116 psi
Največja delovna frekvenca vpenjala	3 Hz
Najkrajši čas odpiranja pri 0,6 MPa (6 bar, 87 psi)	162 ms
Najkrajši čas zapiranja pri 0,6 MPa (6 bar, 87 psi)	93 ms
Delovni medij	Stisnjen zrak v skladu z ISO 8573-1:2010 [7:4:4]
Napotek glede delovnega/krmilnega medija	možno delovanje z oljenjem (potrebno pri nadaljnjem delovanju)
Razred korozijske odpornosti KBK	0 – brez korozijske obremenitve
Skladnost z LABS	VDMA24364-B2-L

Značilnost	Vrednost
Primernost za proizvodnjo litij-ionskih baterij	Izdelek ustreza Festovi interni opredelitvi izdelka za uporabo v proizvodnji baterij: Kovine, ki vsebujejo več kot 1-% masni delež bakra, cinka ali niklja, so izključene iz uporabe. Izjeme so nikelj v jeklih, kemično nikljane površine, vezja, vodniki, električni konektorji in tuljave.
Temperatura okolice	-10 °C...60 °C
Skupna prijemalna sila pri 0,6 MPa (6 bar, 87 psi), odpiranje	305.3 N
Skupna prijemalna sila pri 0,6 MPa (6 bar, 87 psi), zapiranje	255.6 N
Prijemalna sila na prijemalne čeljusti pri 0,6 MPa (6 bar, 87 psi), odpiranje	152.6 N
Prijemalna sila na prijemalne čeljusti pri 0,6 MPa (6 bar, 87 psi), zapiranje	127.8 N
Masni vztrajnostni moment	2.14 kgcm ²
Največja sila na vpenjalnih čeljustih Fz, statična	155.9 N
Največji moment na vpenjalnih čeljustih Mx, statičen	4.83 Nm
Največji moment na vpenjalnih čeljustih My, statičen	2.52 Nm
Največji moment na vpenjalnih čeljustih Mz, statičen	2.52 Nm
Teža izdelka	484 g
Način pritrditve	neposredna pritrditev pred prehodne izvrtine Neposredna pritrditev prek navoja na montažni okvir s prehodno izvrtino in prilagodnim trnom z notranjim navojem in zatičem izbirno:
Pnevmatični priključek	M5
Napotek glede materialov	V skladu z RoHS
Material ohišja	Aluminij, eloksiran
Material prijemalnih čeljusti	visoko legirano nerjavno jeklo