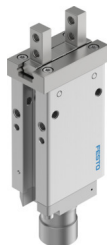


Paralelno prijemalo DHPC-10-A-NC-Z

Številka dela: 8116768

FESTO



Podatkovni list

Značilnost	Vrednost
Velikost	10
Hod na eno vpenjalno čeljust	2 mm
Največja natančnost izmenjave	0.2 mm
Največja kotna zračnost vpenjalnih čeljusti ax, ay	0 stp
Največja zračnost prijemalnih čeljusti Sz	0 mm
Rotacijska simetrija	0.2 mm
Ponovljivost prijemala	0.02 mm
Število vpenjalnih čeljusti	2
Vrsta pogona	pnevmatično
Položaj vgradnje	poljubno
Način delovanja	enosmerno delovanje zaprt
Funkcija prijemala	vzporedno
Varovalo prijemalne sile	pri zapiranju
Konstruktivna zgradba	Priključitev prek pritrdilnega zatiča vzvod Standardna vrsta pritrditve za prijemalne prste prisilno vodeno zaporedje gibanja
Vodilo	Kroglično vodilo
Zaznavanje položaja	za mejno stikalo
Različice	Kovine z bakrom, cinkom ali nikljem kot glavno sestavino so izključene iz uporabe. Izjeme so nikelj v jeklih, kemično nikljane površine, tiskana vezja, kabli, električni konektorji in tuljave.
Delovni tlak	0.35 MPa...0.8 MPa 3.5 bar...8 bar 50.75 psi...116 psi
Največja delovna frekvenca vpenjala	3 Hz
Najkrajši čas odpiranja pri 0,6 MPa (6 bar, 87 psi)	12 ms
Najkrajši čas zapiranja pri 0,6 MPa (6 bar, 87 psi)	26 ms
Delovni medij	Stisnjen zrak v skladu z ISO 8573-1:2010 [7:4:4]
Napotek glede delovnega/krmilnega medija	možno delovanje z oljenjem (potrebno pri nadaljnjem delovanju)
Razred korozijske odpornosti KBK	0 – brez korozijske obremenitve
Skladnost z LABS	VDMA24364-B2-L

Značilnost	Vrednost
Primernost za proizvodnjo litij-ionskih baterij	Kovine, ki vsebujejo več kot 1-% masni delež bakra, cinka ali niklja, so izključene iz uporabe. Izjeme so nikelj v jeklih, kemično nikljane površine, vezja, vodniki, električni konektorji in tuljave.
Temperatura okolice	-10 °C...60 °C
Skupna prijemalna sila pri 0,6 MPa (6 bar, 87 psi), odpiranje	39.2 N
Prijemalna sila na prijemalne čeljusti pri 0,6 MPa (6 bar, 87 psi), odpiranje	19.6 N
Masni vztrajnostni moment	0.049 kgcm ²
Največja sila na vpenjalnih čeljustih Fz, statična	33 N
Največji moment na vpenjalnih čeljustih Mx, statičen	0.18 Nm
Največji moment na vpenjalnih čeljustih My, statičen	0.28 Nm
Največji moment na vpenjalnih čeljustih Mz, statičen	0.28 Nm
Teža izdelka	66 g
Način pritrditve	izbirno: neposredna pritrditev pred prehodne izvrtine Neposredna pritrditev prek navoja na montažni okvir s prehodno izvrtino in prilagodnim trnom z notranjim navojem in zatičem
Pnevmatični priključek	M5
Napotek glede materialov	V skladu z RoHS
Material ohišja	Aluminij, eloksiran
Material prijemalnih čeljusti	visoko legirano nerjavno jeklo