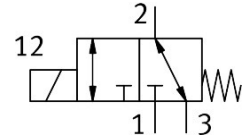


# Magnetni ventil, ločen z medijem VYKA-F7-M32-12-D2-PF-5YQ7

Številka dela: 8114564

FESTO



## Podatkovni list

Značilnost	Vrednost
Konstruktivna zgradba	Ventil s prestavnim stikalom z membranskim tesnilom
Načelo tesnjenja	mehko
Materiali v stiku z medijem	FFPM PEEK
Primerno za živila	Glej razširjene informacije o materialu.
Ventilska funkcija	3/2, odprt/zaprt, monostabilen
Nazivni premer	1.2 mm
Smer toka	reverzibilna z omejitvami
Način upravljanja	električno
Način krmiljenja	neposredno
Način vračanja	mehanska vzmet
Pomožno ročno upravljanje	brez
Položaj vgradnje	poljubno
Način pritrditve	s prehodno izvrtino za vijak M2
Električni priključek 1, vrsta priključka	doza
Električni priključek 1, priključna tehnika	Priključna shema Q7
Električni priključek 1, število polov/žil	2
Velikost	7
Dimenzija rasterja	7.5 mm
Priključek za tekočino	Prirobnica
Medij	Tekoči mediji Plinasti mediji
Napotek glede medija	Upoštevajte obstojnost materialov, ki so v stiku z medijem. največja velikost delcev 5 µm
Notranja prostornina	16 µl, ventilski prostor za tekočino 26 µl, ventil s tekočinskimi priključki
Temperatura medija, tekoči mediji	15 °C...50 °C
Temperatura plinastih medijev	15 °C...50 °C
Temperatura okolice	15 °C...50 °C
Temperatura skladiščenja	-20 °C...70 °C
Tlak medija	0 MPa...0.2 MPa 0 bar...2 bar 0 psi...29 psi

Značilnost	Vrednost
Opomba glede tlaka medija	COM: 0–2 bar/0–0,2 MPa/0–29 psi NC: 0–1 bar/0–0,1 MPa/0–14,5 psi NO: 0–1 bar/0–0,1 MPa/0–14,5 psi
Razpočni tlak	2,3 MPa 23 bar 333,5 psi
Območje delovne napetosti DC	12 V...26 V
Napotek glede območja delovne napetosti DC	z električno priključno ploščo VAVE-K1-...
Dovoljena nihanja napetosti	+/- 10 %
Poraba električne energije	3,5 W
Napotek glede porabe energije	Faza nizkega toka 0,3 W, faza visokega toka 3,5 W za 60 ms, v povezavi z VAVE-K1-...
Karakteristike tuljave	12–26 V DC: faza nizkega toka 0,06 W, faza visokega toka 2,2 W
Razred izolacijskega materiala	B
Trajanje vklopa	100 % v povezavi z zmanjšanjem držalnega toka Upoštevajte navodila za uporabo magnetnih ventilov.
Največja preklopna frekvenca	6 Hz
Napotek glede preklopne frekvence	odvisno od temperature okolice in vgradnega stanja Pri 100-odstotnem trajanju vklopa glede na temperaturo okolice in vgradno stanje. Pri trajanju vklopa < 100 % so možne višje preklopne frekvence.
Čas vklopa, tekoči mediji	5 ms
Čas vklopa, plinasti mediji	5 ms
Čas izklopa, tekoči mediji	6 ms
Čas izklopa, plinasti mediji	5 ms
Standardni nazivni pretok (normaliziran v skladu z DIN 1343)	11 l/min
Napotek glede normalnega nazivnega pretoka	Pri padcu tlaka 1 -> 0 bar (plinasti mediji)
Pretok Kv	0,021 m <sup>3</sup> /h 0,35 l/min
Napotek glede pretoka Kv	za medij voda Tlačna razlika 1 bar
Pretok vode pri največjem delovnem tlaku	0,03 m <sup>3</sup> /h 0,5 l/min
Material ohišja	Ojačan PA PEEK Ojačan PPA
Material membrane	FFPM
Material tesnil	FFPM
Napotek glede materialov	V skladu z RoHS
Skladnost z LABS	VDMA24364 – cona III
Teža izdelka	10,9 g
Stopnja zaščite	IP40
Napotek glede stopnje zaščite	v montiranem stanju
Napotek za uporabo	samo za uporabo v zaprtih prostorih
Razred korozijske odpornosti KBK	0 – brez korozijske obremenitve