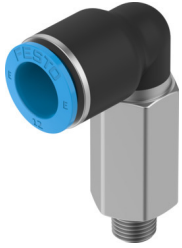


Dolg vtično navojni priključek L NPQE-LL-R18-Q12-P10

Številka dela: 8113020

FESTO



Podatkovni list

Značilnost	Vrednost
Velikost	standardna
Nazivni premer	6.5 mm
Vrsta tesnila na čepu za pritvje	Prevleka
Položaj vgradnje	poljubno
Zasnova	L-oblika, dolga dolžina
Velikost posode	10
Konstruktivna zgradba	princip Push-Pull
Delovni tlak celotnega temperaturnega območja	-0.095 MPa...0.8 MPa -0.95 bar...8 bar -13.775 psi...116 psi
Delovni medij	Stisnjen zrak v skladu z ISO 8573-1:2010 [7:4:4]
Napitek glede delovnega/krmilnega medija	možno delovanje z oljenjem
Razred korozijske odpornosti KBK	1 – nizka korozijska obremenitev
Skladnost z LABS	VDMA24364 – cona III
Razred čistih prostorov	Razred 4 v skladu z ISO 14644-1
Temperatura okolice	-5 °C...60 °C
Teža izdelka	54.95 g
Način pritrditve	Zunanji šestkotnik SW17
Pnevmatični priključek 1	zunanji navoj R1/8
Pnevmatični priključek 2	za gibko cev z zunanjim Ø 12 mm
Barva sprostilnega obroča	modra
Napitek glede materialov	V skladu z RoHS
Material ohišja	Medenina, nikljana PBT
Material navojnega tesnila	PTFE
Material sprostilnega obroča	POM
Material tesnila gibke cevi	NBR
Material segmenta za vpenjanje gibke cevi	jeklo, nerjavno