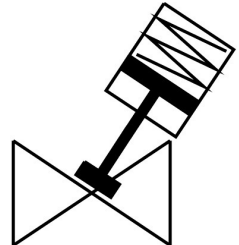


Poševnosežni ventil VZXA-B-TS7-1"-M2-B1T-23-K-75-20-PM

FESTO

Številka dela: 8111608



Podatkovni list

Značilnost	Vrednost
Konstruktivna zgradba	Sedežni ventil z batnim pogonom
Način upravljanja	pnevmatično
Položaj vgradnje	poljubno
Način pritrditve	vgradnja v napeljavo
Priključek kabla	Navojna objemka 1 NPT v skladu z ANSI/ASME B 1.20.1
Ventilska funkcija	2/2
Smer toka	ni reverzibilna
Tlak medija	0 MPa...2.3 MPa 0 bar...23 bar
Način vračanja	mehanska vzmet
Način krmiljenja	zunanje krmiljenje
Pnevmatični priključek	notranji navoj G1/8
Delovni tlak	0.5 MPa...0.7 MPa 5 bar...7 bar 72.5 psi...101.5 psi
Medij	para hidravlično olje na mineralni osnovi inertni plini mineralno olje voda filtriran stisnjen zrak, finost filtra 200 µm nevtralne tekočine
Smer pretoka	pod ventilskim sedežem, za plinaste in tekoče medije
Reguliranje medija	Delovanje on/off
Delovni medij	Stisnjen zrak v skladu z ISO 8573-1:2010 [7:4:4]
Največja viskoznost	600 mm ² /s
Temperatura medija	-10 °C...180 °C
Temperatura okolice	0 °C...60 °C
Pretok Kv	17.2 m ³ /h
Uporaba na prostem	vremensko zaščitena mesta uporabe, razred C1 v skladu z IEC 60654-1
Napotek glede materialov	V skladu z RoHS
Skladnost z LABS	VDMA24364 – cona III

Značilnost	Vrednost
Material ohišja armature	Medenina
Številka materiala ohišja armature	CW724R
Material tesnil	FPM
Material tesnila vretena	PTFE
Material tesnila sedeža	PTFE
Teža izdelka	2677 g
Velikost pogona	75 mm
Hod	20 mm
Krmilna funkcija	zapiranje s silo vzmeti, NC
Zaznavanje položaja	z mehanskim prikazovalnikom
Material pogonskega ohišja	ojačan PA
Temperatura skladiščenja	-10 °C...60 °C
Stopnja zaščite	IP65 IP67
Material batnice	visoko legirano nerjavno jeklo
Material pokrova	Ojačan PA