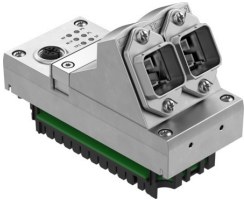


Vmesnik
CPX-M-FB45
Številka dela: 8110371

FESTO



Podatkovni list

Značilnost	Vrednost
Protokol	PROFINET IRT PROFINET RT
Dimenzije Š x D x V	(vklj. s povezovalnim blokom) 50 mm x 107 mm x 80 mm
Teža izdelka	280 g
Temperatura okolice	-5 °C...50 °C
Temperatura skladiščenja	-20 °C...70 °C
Stopnja zaščite	IP65 IP67
Razred korozijske odpornosti KBK	0 – brez korozijske obremenitve
Skladnost z LABS	VDMA24364-B2-L
Odobritev	RCM Mark
Napotek glede materialov	V skladu z RoHS
Material ohišja	aluminijeva tlačna litina
LED-zaslon, specifičen za izdelek	M: spreminjanje, parametriranje PL: bremensko napajanje PS: napajanje elektronike, napajanje senzorjev SF: sistemska napaka
LED-prikazovalnik, specifičen za vodilo	M/P: Maintenance/PROFenergy NF: omrežna napaka TP1: omrežje aktivno, vrata 1 TP2: omrežje aktivno, vrata 2
Diagnostika, specifična za napravo	Diagnostika, osredotočena na kanal in modul Podnapetost modulov Diagnostični pomnilnik
Upravljalni elementi	Stikalo DIL
Vmesnik področnega vodila	2 x doza SCRJ Push-pull, AIDA
Največja naslovna količina, vhodi	64 bajt
Največja naslovna količina, izhodi	64 bajt
Parametriranje	diagnostično obnašanje Failsafe-odziv prisila kanalov Nastavitev signala sistemski parametri
Baudna hitrost	100 Mbit/s
Konfiguracijska podpora	datoteka GSDML

Značilnost	Vrednost
Dodatne funkcije	Aciklični dostop do podatkov prek področnega vodila Aciklični dostop do podatkov prek omrežja Ethernet Fast Start Up (FSU) I&M Kanalna diagnostika prek področnega vodila LLDP MQTT MRP MRPD PROFlenergy PROFlsafe Redundanca sistema S2 Parametriranje zagona v obliki navadnega besedila prek področnega vodila Stanje sistema je mogoče prikazati prek procesnih podatkov Dodatni diagnostični vmesnik za upravljalne enote
Območje delovne napetosti DC	18 V...30 V
Nazivna delovna napetost DC	24 V
Lastni odjem toka pri nazivni delovni napetosti	tip. 145 mA