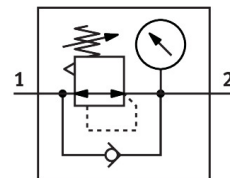


Regulator tlaka MS4-LR-1/4-D6-AG-BAR-B

Številka dela: 8099358

FESTO



Podatkovni list

| Značilnost | Vrednost |
|--|--|
| Velikost | 4 |
| Serija | MS |
| Zaščita pred aktiviranjem | Vrtljivi gumb z aretirnim mehanizmom |
| Položaj vgradnje | poljubno |
| Konstruktivna zgradba | regulator tlaka z manometrom neposredno krmiljeni batni regulacijski ventil |
| Funkcija regulatorja | konstanten izhodni tlak s sekundarnim odzračevanjem s funkcijo povratnega toka |
| Prikazljiva(-i/-e) enota(-i/-e) | bar psi |
| Prikaz tlaka | z manometrom |
| Delovni tlak | 0.1 MPa...1 MPa 1 bar...10 bar |
| Območje regulacije tlaka | 0.3 bar...7 bar |
| Največja histereza tlaka | 0.05 MPa 0.5 bar 7.25 psi |
| Standardni nazivni pretok (normaliziran v skladu z DIN 1343) | 1800 l/min |
| Delovni medij | Stisnjen zrak v skladu z ISO 8573-1:2010 [7:4:4] Inertni plini |
| Napotek glede delovnega/krmilnega medija | možno delovanje z oljenjem (potrebno pri nadaljnjem delovanju) |
| Razred korozijske odpornosti KBK | 1 – nizka korozijska obremenitev |
| Skladnost z LABS | VDMA24364-B1/B2-L |
| Razred čistih prostorov | Razred 7 v skladu z ISO 14644-1 |
| Temperatura skladiščenja | -5 °C...50 °C |
| Temperatura medija | -5 °C...50 °C |
| Temperatura okolice | -5 °C...50 °C |
| Teža izdelka | 165 g |
| Način pritrditve | pritrditev na sprednjo ploščo vgradnja v napeljavo z opremo izbirno: |
| Pnevmatični priključek 1 | G1/4 |

| Značilnost | Vrednost |
|---------------------------|---|
| Pnevmatični priključek 2 | G1/4 |
| Napotek glede materialov | V skladu z RoHS |
| Material pokrova spodaj | PA |
| Material tesnil | NBR |
| Material vrtljivega gumba | POM |
| Material vzmeti | visoko legirano jeklo Jeklo, pocinkano |
| Material ohišja | Ojačan PA |
| Material dročnika ventila | POM |