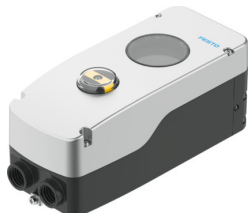


Pozicionirni regulator CMSH-S-VDE1-S-A-AL-G14-C1M20-HA

Številka dela: 8097412

FESTO



Podatkovni list

Značilnost	Vrednost
Konstruktivna zgradba	digitalni elektropnevmatični pozicionirni regulator
Način delovanja	enosmerno delovanje
Konstruktivske značilnosti	varn. pnevm. izh. 2 odzračevan
Položaj vgradnje	poljubno
Način pritrditve	z opremo v skladu z VDI/VDE 3845
Merilno načelo merilnika poti	Potenciometer
Območje zaznavanja	0 stp...115 stp
Prikaz	Zaslon LCD, ki ga je mogoče s programsko opremo obrniti za 90°
Možnosti nastavitvev	prek zaslona in tipk
Čas cikla	20 ms
Nazivna višina uporabe	<= 2000 m NHN
Kategorija prenapetosti	II
Delovni tlak	0.14 MPa...0.8 MPa 1.4 bar...8 bar 20.3 psi...116 psi
Delovni medij	Stisnjen zrak v skladu z ISO 8573-1:2010 [7:4:4]
Napotek glede delovnega/krmilnega medija	delovanje z oljenjem ni mogoče
Kapaciteta zraka pri $\Delta p = 6$ bar	380 l/min
Pnevmatični priključek	G1/4
Zaščito pred obrnjeno polariteto	da
Upor priključka	3 kOhm...80 kOhm
Analogni vhodi, območje signala	4–20 mA s HART
Analogni vhodi, vhodna impedanca	480 ohm pri 20 mA
Analogni vhodi, odpornost proti preobremenitvi	< 65 mA
Analogni vhodi, galvanska ločitev	da
Karakteristika, vhodi	1 x v skladu z IEC 61131-2, tip 3
Digitalni vhodi, zaščita pred obrnjeno polariteto	da
Digitalni vhodi, ločitev potencialov	da
Digitalni vhodi, odpornost proti preobremenitvi	33 V
Električni priključek 1, funkcija	Analogni vhod digitalni vhod zunanji senzor poti/kota

Značilnost	Vrednost
Električni priključek 1, vrsta priključka	sponska letev
Električni priključek 1, priključna tehnika	vzmetna sponka
Električni priključek 1, število polov/žil	7
Kabelski navojni priključek	2 x M20x1,5
Najdaljša dolžina kabla	30 m za zunanji senzor položaja z oklopom
Temperatura okolice	-40 °C...80 °C
Napotek glede temperature okolice	Prikaz: od -30 do 80 °C
Temperatura skladiščenja	-40 °C...80 °C
Klimatski razred	1K5 v skladu z EN 60721 za skladiščenje 4K3 v skladu z EN 60721 za delovanje
Stopnja zaščite	IP66 IP67
Odpornost proti udarcem	preskus z udarci s stopnjo resnosti 1 v skladu z FN 942017-5 in EN 60068-2-27
Odpornost proti vibracijam	Preskus transportne uporabe s stopnjo resnosti 2 v skladu s FN 942017-4 in EN 60068-2-6
Stopnja umazanosti	3
Odobritev	RCM Mark
Oznaka CE (glej izjavo o skladnosti)	v skladu z direktivo EU EMV v skladu z direktivo EU o protieksplzijski zaščiti (ATEX) v skladu z direktivo EU RoHS
Oznaka UKCA (glejte izjavo o skladnosti)	v skladu s predpisi Združenega kraljestva za EMC v skladu s predpisi ZK RoHS
Material ohišja	aluminij, prašno prevlečen
Material opazovalnega okenca	PC
Material gredi	visoko legirano nerjavno jeklo
Material sklopke	visoko legirano nerjavno jeklo
Material vijakov	jeklo, pocinkano
Material tesnil	EPDM NBR VMQ
Skladnost z LABS	VDMA24364 – cona III
Napotek glede materialov	V skladu z RoHS
Teža izdelka	2640 g