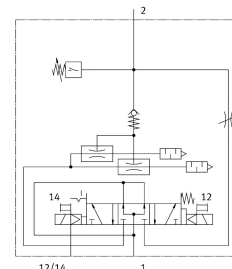
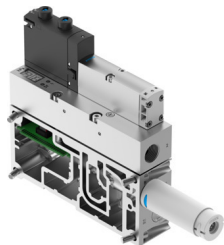


# Vakuumska sesalna šoba VABF-S4-2-V2B1-G38-CB-VH-14-A

Številka dela: 8088778

FESTO



## Podatkovni list

Značilnost	Vrednost
Konstruktivna širina	35 mm
Nazivni premer Lavalove šobe	1.4 mm
Zasnova glušnika	odprt
Način upravljanja	električno
Zaščito pred obrnjeno polariteto	za vse električne priključke
Položaj vgradnje	poljubno
Karakteristika ejetorja	visok vakuum Standardno
Pomožno ročno upravljanje	zaskočitev tipkalna skrito
Integrirana funkcija	Izmetalni impulz, električen dušilka vklopni ventil, električen Funkcija za varčevanje z zrakom, električna protipovratni ventil glušnik, odprt Vakuumsko stikalo
Merilna veličina	relativni tlak
Merilno načelo	piezoresistivno
Preklopna funkcija	Okenski primerjalnik primerjalnik pragovne vrednosti
Ventilska funkcija	5/3, prezračevan
Način prikazovanja	LED LED-prikaz 2 mesti
Prikazljiva(-i/-e) enota(-i/-e)	kPa
Območje nastavljanja pragovnih vrednosti	0 kPa...99 kPa
Območje nastavljanja histereze	0 kPa...90 kPa
Možnosti nastavitvev	Teach-In prek parametrskih nizov
Prikaz stanja signala	LED

Značilnost	Vrednost
Prikazovalnik preklopnega stanja sensorja	LED
Delovni tlak za največji sesalni volumski tok	4 bar
Delovni tlak	4 bar...8 bar
Delovni tlak za največji vakuum	4 bar
Največji vakuum	92 kPa
Nazivni delovni tlak	6 bar
Krmilni tlak	4 bar...10 bar
Največji sesalni volumski tok proti atmosferi	51 l/min
Čas prezračevanja pri nazivnem delovnem tlaku	0.2 s
Območje delovne napetosti DC	21.6 V...30 V
Tok med prostim tekom	30 mA
Trajanje vklopa	100%
Odobritev	RCM Mark
Oznaka CE (glej izjavo o skladnosti)	v skladu z direktivo EU EMV
Delovni medij	Stisnjen zrak v skladu z ISO 8573-1:2010 [7:4:4]
Napotek glede delovnega/krmilnega medija	delovanje z oljenjem ni mogoče
Razred korozijske odpornosti KBK	0 – brez korozijske obremenitve
Skladnost z LABS	VDMA24364-B1/B2-L
Temperatura medija	-5 °C...50 °C
Raven zvočnega tlaka pri nazivnem delovnem tlaku	70 dB(A)
Stopnja zaščite	IP65 III
Temperatura okolice	-5 °C...50 °C
Teža izdelka	915 g
Območje merjenja tlaka	-1 bar...0 bar
Začetna vrednost območja prikaza	0 kPa
Območje prikaza, končna vrednost	99 kPa
Natančnost v ± % FS	3 %FS
Ponovljivost preklopne vrednosti FS	1 %
Električno krmiljenje	Področno vodilo
Električni priključek	prek CPX
Pnevmatični priključek 3	glušnik, odprt
Vakuumski priključek	G3/8
Napotek glede materialov	V skladu z RoHS
Material tesnil	HNBR NBR
Material lovilne šobe	POM
Material ohišja	gnetna aluminijeva zlitina
Material plošče	aluminijeva tlačna litina
Material vijaka za uravnavanje	visoko legirano nerjavno jeklo
Material glušnika	POM PU-pena
Material vijakov	jeklo
Material šobe	gnetna aluminijeva zlitina