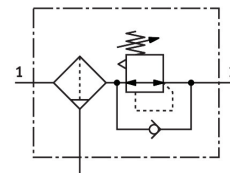


Filter regulator MS2-LFR-QS6-D6-C-P-M-A8-B

Številka dela: 8086646

FESTO



Podatkovni list

Značilnost	Vrednost
Velikost	2
Serija	MS
Zaščita pred aktiviranjem	Vrtljivi gumb z aretnim mehanizmom
Položaj vgradnje	navpično +/- 5°
Finost filtra	5 µm
Izpusk kondenzata	ročno obračanje
Konstruktivna zgradba	Filtrski regulator brez manometra
Največja količina kondenzata	3 ml
Funkcija regulatorja	konstanten izhodni tlak s sekundarnim odzračevanjem s funkcijo povratnega toka
Prikaz tlaka	G1/8 pripravljen
Delovni tlak	0.1 MPa...0.8 MPa 1 bar...8 bar
Območje regulacije tlaka	0.5 bar...7 bar
Največja histereza tlaka	0.025 MPa 0.25 bar 3.625 psi
Standardni nazivni pretok (normaliziran v skladu z DIN 1343)	310 l/min
Delovni medij	Stisnjen zrak v skladu z ISO 8573-1:2010 [7:4:4] Inertni plini
Razred korozijske odpornosti KBK	1 – nizka korozijska obremenitev
Skladnost z LABS	VDMA24364-B1/B2-L
Razred čistih prostorov	Razred 7 v skladu z ISO 14644-1
Temperatura skladiščenja	-5 °C...50 °C
Razred čistosti zraka na izhodu	stisnjen zrak v skladu s standardom ISO 8573-1:2010 [6:4:4]
Temperatura medija	-5 °C...50 °C
Temperatura okolice	-5 °C...50 °C
Teža izdelka	35.7 g
Način pritrditve	pritrditev na sprednjo ploščo vgradnja v napeljavo z opremo izbirno:
Pnevmatični priključek 1	QS-6

Značilnost	Vrednost
Pnevmatični priključek 2	QS-6
Napotek glede materialov	V skladu z RoHS
Material tesnil	NBR
Material vrtljivega gumba	POM
Material vzmeti	visoko legirano jeklo
Material filtra	PE
Material ohišja	Ojačan PA
Material membrane	NBR
Material posode	PC
Material ločilnega krožnika	POM
Material dročnika ventila	gnetena aluminijeva zlitina NBR