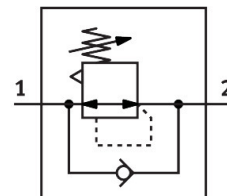


Regulator tlaka MS2-LR-QS6-D6-A8-B

Številka dela: 8086640

FESTO



Podatkovni list

Značilnost	Vrednost
Velikost	2
Serija	MS
Zaščita pred aktiviranjem	Vrtljivi gumb z aretnim mehanizmom
Položaj vgradnje	poljubno
Konstruktivna zgradba	neposredno krmiljeni membranski regulacijski ventil
Funkcija regulatorja	konstanten izhodni tlak s sekundarnim odzračevanjem s funkcijo povratnega toka
Prikaz tlaka	G1/8 pripravljen
Delovni tlak	0.1 MPa...0.8 MPa 1 bar...8 bar
Območje regulacije tlaka	0.5 bar...7 bar
Največja histereza tlaka	0.025 MPa 0.25 bar 3.625 psi
Standardni nazivni pretok (normaliziran v skladu z DIN 1343)	350 l/min
Delovni medij	Stisnjen zrak v skladu z ISO 8573-1:2010 [7:4:4] Inertni plini
Razred korozijske odpornosti KBK	1 – nizka korozijska obremenitev
Skladnost z LABS	VDMA24364-B1/B2-L
Razred čistih prostorov	Razred 4 v skladu z ISO 14644-1
Temperatura skladiščenja	-5 °C...50 °C
Temperatura medija	-5 °C...50 °C
Temperatura okolice	-5 °C...50 °C
Teža izdelka	28.3 g
Način pritrditve	pritrditev na sprednjo ploščo vgradnja v napeljavo z opremo izbirno:
Pnevmatični priključek 1	QS-6
Pnevmatični priključek 2	QS-6
Napotek glede materialov	V skladu z RoHS
Material pokrova spodaj	PA

Značilnost	Vrednost
Material tesnil	NBR
Material vrtljivega gumba	POM
Material vzmeti	visoko legirano jeklo
Material ohišja	Ojačan PA
Material membrane	NBR
Material dročnika ventila	gnetena aluminijeva zlitina NBR