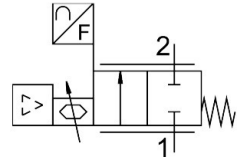


# Proportionalni regulacijski ventil pretoka VEMD-L-6-14-20-D21-M5-1-R1-V4

FESTO

Številka dela: 8086472



## Podatkovni list

Značilnost	Vrednost
Stopnja zaščite	IP40
Napotek glede stopnje zaščite	IP51 pri vodoravni vgradnji
Območje regulacije pretoka	0 l/min...20 l/min
Napotek glede območja regulacije pretoka	Navedeno območje regulacije pretoka velja samo pri sobni temperaturi. Pri temperaturah nad sobno temperaturo se lahko največja nastavljiva hitrost pretoka zmanjša.
Smer toka	ni reverzibilna
Delovni tlak	0 MPa...0.25 MPa 0 bar...2.5 bar
Preobremenitveni tlak	0.6 MPa 6 bar 87 psi
Razpočni tlak	1 MPa 10 bar 145 psi
Natančnost vrednosti pretoka	± (4 % izmer. vredn. + 1,25 % FS)
Ponovljivost v ± %FS	1 %FS
Histereza v ± %FS	2.5 %FS
Napaka linearosti FS	2 %
Temperaturni koeficient	0.1 %/K
Ventilska funkcija	2-potni proporcionalni ventil za regulacijo pretoka
Nazivni premer	1.4 mm
Pnevmatični priključek 1	Notranji navoj M5
Pnevmatični priključek 2	notranji navoj M5
Medij	Stisnjen zrak v skladu z ISO 8573-1:2010 [5:4:1] inertni plini kisik (uporaba v kombinaciji s kisikom v skladu z IEC 60601-1 samo na zahtevo) dušik
Napotek glede medija	delovanje z oljenjem ni mogoče
Posebne lastnosti	združljivost s kisikom v skladu z DIN EN 1797
Okoljski pogoji	Ni primerno za uporabo v okolju, obogatenem s kisikom, v skladu z IEC 60601-1
Trajanje vklopa	100%
Temperatura medija	5 °C...40 °C

Značilnost	Vrednost
Temperatura okolice	0 °C...50 °C
Temperatura skladiščenja	-20 °C...70 °C
Nazivna delovna napetost DC	24 V
Območje delovne napetosti DC	22 V...26.4 V
Največji odjem toka	40 mA
Največja poraba električne energije	1 W
Električni priključek	4-polni M8x1, A-kodiran v skladu z EN 61076-2-104 Vtič
Želena vrednost	0,2–10 V
Območje signala analognega vhoda	0,2–10 V
Območje signala analognega izhoda	0,2–10 V
Zaščito pred obrnjeno polariteto	za priključke delovne napetosti
Teža izdelka	92 g
Material tesnil	EPDM NBR
Material pokrova	Ojačan PA
Napotek glede materialov	V skladu z RoHS
Dimenzije Š x D x V	37 mm x 70 mm x 31 mm
Način pritrditve	Neposredna pritrditev prek navoja
Položaj vgradnje	poljubno
Odobritev	RCM Mark
V skladu s standardom	EN 61000-6-2 (EMV) EN 61000-6-3 (EMV)
Znak KC	KC-EMV
Oznaka CE (glej izjavo o skladnosti)	v skladu z direktivo EU EMV v skladu z direktivo EU RoHS
Oznaka UKCA (glejte izjavo o skladnosti)	v skladu s predpisi Združenega kraljestva za EMC v skladu s predpisi ZK RoHS
Skladnost z LABS	VDMA24364 – cona III