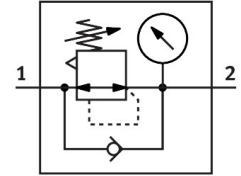


Regulator tlaka VRPA-LM-M5-Q6

Številka dela: 8086008

FESTO



Podatkovni list

Značilnost	Vrednost
Funkcija regulatorja	konstanten izhodni tlak s sekundarnim odzračevanjem s funkcijo povratnega toka
Pnevmatični priključek 1	M5
Pnevmatični priključek 2	QS-6
Način pritrditve	privijačenje
Standardni nazivni pretok (normaliziran v skladu z DIN 1343)	90 l/min
Temperatura okolice	0 °C...60 °C
Material ohišja	PBT
Delovni medij	Stisnjen zrak v skladu z ISO 8573-1:2010 [7:4:4]
Položaj vgradnje	poljubno
Način upravljanja	ročno
Vrsta tesnila na čepu za pravitje	tesnilni obroč
Element za nastavljanje	vrtljivi gumb z aretirnim mehanizmom
Možnost obračanja	360 stopinj/trajna možnost obračanja ni dovoljena
Prikaz tlaka	z manometrom
Območje regulacije tlaka	0.1 MPa...0.8 MPa 1 bar...8 bar 14.5 psi...116 psi
Napotek glede delovnega/krmilnega medija	možno delovanje z oljenjem (potrebno pri nadaljnjem delovanju)
Skladnost z LABS	VDMA24364-B2-L
Razred čistih prostorov	Razred 4 v skladu z ISO 14644-1
Nazivni pritezni moment	0.8 Nm
Toleranca za nazivni pritezni moment	± 20 %
Teža izdelka	29 g
Material čepa za pravitje	Medenina, nikljana
Napotek glede materialov	V skladu z RoHS
Material statičnih tesnil	NBR