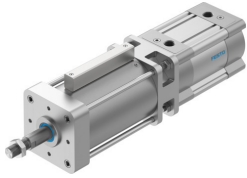


Valj z zadrževalno zavoro DFLC-100- -

Številka dela: 8073333

FESTO



Podatkovni list

Značilnost	Vrednost
Hod	10 mm...2000 mm
Premer bata	100 mm
Navoj batnice	M20x1,5
Na podlagi standarda	ISO 15552 (doslej tudi VDMA 24562, ISO 6431, NF E49 003.1, UNI 10290)
Blaženje	pnevmatično blaženje, nastavljivo na obeh straneh
Položaj vgradnje	poljubno
Vrsta vpenjanja s smerjo delovanja	na obeh straneh Vpenjanje z vzmetjo, sprostitvev s stisnjenim zrakom
Konec batnice	zunanjí navoj
Konstruktivna zgradba	Bat Batnica Profilna cev
Zaznavanje položaja	za mejno stikalo
Različice	enostranska batnica
Varnostna funkcija	zadrževanje in ustavitev premikanja
Raven zmogljivosti (Performance Level – PL)	Ustavitev, zadržanje, blokiranje gibanja/kategorija 1, raven zmogljivosti c
Delovni tlak	0.06 MPa...0.8 MPa 0.6 bar...8 bar 8.7 psi...116 psi
Največji dovoljeni preskusni tlak	8 bar
Najmanjši sprostilni tlak	3.8 bar
Način delovanja	dvosmerno delovanje
Odobritev	TÜV
Oznaka CE (glej izjavo o skladnosti)	v skladu z direktivo EU o protieksplzijski zaščiti (ATEX) v skladu z direktivo EU o strojih
Oznaka UKCA (glejte izjavo o skladnosti)	v skladu s predpisi UK EX v skladu s predpisi Združenega kraljestva za stroje
Protieksplzijska zaščita	con 1 (ATEX) con 2 (ATEX) con 21 (ATEX) con 22 (ATEX)
Pristojni organ za izdajo certifikata	TÜV CA 697
Kategorija ATEX, plin	II 2G

Značilnost	Vrednost
Kategorija ATEX, prah	II 2D
Vrsta protieksplzijske zaščite pred vžigom, plin	Ex h IIC T4 Gb
Vrsta zaščite pred vžigom Ex, prah	Ex h IIIC T120°C Db
Temperatura okolice Ex	-20 °C ≤ Ta ≤ +60 °C
Delovni medij	Stisnjen zrak v skladu z ISO 8573-1:2010 [7:4:4]
Razred korozijske odpornosti KBK	1 – nizka korozijska obremenitev
Skladnost z LABS	VDMA24364-B2-L
Temperatura okolice	-10 °C...80 °C
Dolžina blaženja	31 mm
Statična držalna sila	8200 N
Teoretična sila pri 0,6 MPa (6 bar, 87 psi), povratni tok	4418 N
Teoretična sila pri 0,6 MPa (6 bar, 87 psi), dotok	4712 N
Premikajoča se masa pri hodu 0 mm	1940 g
Dodatna premikajoča se masa na 10 mm hoda	40 g
Osnovna teža pri 0 mm hoda	19120 g
Pribitek teže na 10 mm hoda	101 g
Način pritrditve	z notranjim navojem z opremo
Priključek za sprostitve vpenjalne enote	G3/8
Pnevmatični priključek	G1/2
Napotek glede materialov	V skladu z RoHS
Material pokrova	aluminijeva tlačna litina Gnetna aluminijeva zlitina
Material tesnil	NBR TPE-U (PU)
Material ohišja	jeklo
Material batnice	Jeklo, trdo kromirano
Material cevi valja	Gnetna aluminijeva zlitina, gladko eloksirana