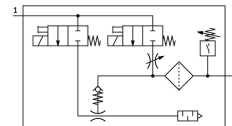


Vakuumska sesalna šoba OVEM-20-H-C-QO-CE-N-1P

Številka dela: 8070091

FESTO



Podatkovni list

Značilnost	Vrednost
Nazivni premer Lavalove šobe	2 mm
Dimenzija rasterja	36 mm
Zasnova glušnika	odprt
Položaj vgradnje	poljubno
Karakteristika ejektorja	visok vakuum Standardno
Finost filtra	40 µm
Pomožno ročno upravljanje	tipkalna
Integrirana funkcija	izmetalni impulz, električen dušilka vklopni ventil, električen filter protipovratni ventil glušnik, odprt Vakuumsko stikalo
Konstruktivna zgradba	modularno
Odpornost proti kratkemu stiku	da
Merilna veličina	relativni tlak
Merilno načelo	piezoresistivno
Funkcija preklopnega elementa	vklopni kontakt
Preklopna funkcija	primerjalnik pragovne vrednosti Vrednost praga s fiksno histerezo
Ventilska funkcija	zaprt
Zaščito pred obrnjeno polariteto	za vse električne priključke
Preklopni vhod v skladu s standardom	IEC 61131-2
Način prikazovanja	LED
Možnosti nastavitvev	Teach-In
Prikazovalnik preklopnega položaja	LED
Prikaz preklopnega stanja	optično
Območje nastavljanja pragovnih vrednosti	-1 bar...0 bar
Delovni tlak	2 bar...8 bar
Delovni tlak za največji vakuum	4 bar
Največji vakuum	93 %
Nazivni delovni tlak	6 bar

Značilnost	Vrednost
Največji sesalni volumski tok proti atmosferi	98 l/min
Čas prezračevanja pri nazivnem delovnem tlaku	0.2 s
Območje delovne napetosti DC	20.4 V...27.6 V
Trajanje vklopa	100%
Induktivni zaščitni tokokrog	prilagojeno tuljavam MZ, MY, ME
Tok med prostim tekom	80 mA
Največji izhodni tok	100 mA
Preostali tok	0.1 mA
Preklopni izhod	PNP
Padec napetosti	1.5 V
Karakteristike tuljave	24 V DC: faza nizkega toka 0,3 W, faza visokega toka 2,55 W
Odpornost proti preobremenitvi	na voljo
Odobritev	RCM Mark c UL us - Listed (OL)
Znak KC	KC-EMV
Oznaka CE (glej izjavo o skladnosti)	v skladu z direktivo EU EMV
Oznaka UKCA (glejte izjavo o skladnosti)	v skladu s predpisi Združenega kraljestva za EMC
Delovni medij	Stisnjen zrak v skladu z ISO 8573-1:2010 [7:4:4]
Napotek glede delovnega/krmilnega medija	delovanje z oljenjem ni mogoče
Razred korozijske odpornosti KBK	2 – zmerna korozijska obremenitev
Skladnost z LABS	VDMA24364 – cona III
Temperatura medija	0 °C...50 °C
Relativna zračna vlažnost	5–85 %
Raven zvočnega tlaka pri nazivnem delovnem tlaku	62 dB(A)
Stopnja zaščite	IP65 III
Temperatura okolice	0 °C...50 °C
Največji pritezni moment	0,8 Nm z notranjim navojem 2,5 Nm s prehodno izvrtino
Teža izdelka	815 g
Območje merjenja tlaka	-1 bar...0 bar
Natančnost v ± % FS	0.5 %FS
Histereza	0.02 bar
Ponovljivost preklopne vrednosti FS	0.6 %
Preklopna logika vhodov	PNP (pozitivno preklapljanje)
Električni priključek	5-polni M12 x 1 Vtič
Način pritrditve	s prehodno izvrtino z notranjim navojem z opremo
Pnevmatični priključek 1	QS-10
Pnevmatični priključek 3	glušnik
Vakuumski priključek	QS-12
Napotek glede materialov	V skladu z RoHS
Material tesnil	HNBR NBR
Material lovilne šobe	POM
Material filtra	Tkanina PA sintrano jeklo
Material filterskega ohišja	Ojačan PA
Material ohišja	gnetna aluminijeva zlitina Ojačan PA
Material vijaka za uravnavanje	Jeklo

Značilnost	Vrednost
Material glušnika	gnetna aluminijeva zlitina POM PU-pena
Material vijakov	jeklo
Material ohišja vtiča	Medenina, nikljana
Material vtičnih kontaktov	medenina, pozlačena
Material zatičev	Jeklo
Material šobe	gnetna aluminijeva zlitina
Material tipkovnice	Ojačan PA
Material navojnega priključka	Medenina, nikljana