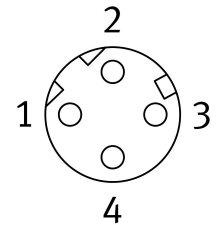
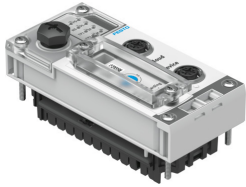


Gateway CPX-IOT

Številka dela: 8069773

FESTO



Podatkovni list

Značilnost	Vrednost
Dimenzije Š x D x V	50 mm x 107 mm x 50 mm
Dimenzija rasterja	50 mm
Način pritrditve	z DIN letvijo
Teža izdelka	130 g
Temperatura okolice	-5 °C...50 °C
Temperatura skladiščenja	-20 °C...70 °C
Relativna zračna vlažnost	95 % brez kondenzacije
Stopnja zaščite	IP65 IP67
Razred korozijske odpornosti KBK	0 – brez korozijske obremenitve
Odpornost proti vibracijam	preskus transportne uporabe s stopnjo resnosti 1 v skladu s FN 942017-4 in EN 60068-2-6
Odpornost proti udarcem	preskus z udarci s stopnjo resnosti 1 v skladu s FN 942017-5 in EN 60068-2-27
Zaščita pred neposrednim in posrednim dotikanjem	PELV
Skladnost z LABS	VDMA24364-B2-L
Oznaka CE (glej izjavo o skladnosti)	v skladu z direktivo EU EMV
Napotek glede materialov	V skladu z RoHS
Material ohišja	PA
Diagnostika prek LED-diode	Modify lociranje modula stanje omrežja Stanje omrežja, vrata 1 stanje omrežja, vrata 2 napetostno napajanje/elektronika/senzorji bremensko napetostno napajanje sistemska Povezava z oblakom
Upravljalni elementi	Stikalo DIP za ponastavitev na stanje ob dobavi Vrtljivo stikalo za nastavitev načina delovanja
Nastavitev naslova IP	DHCP statično prek spletnega strežnika

Značilnost	Vrednost
Vmesnik področnega vodila, protokol	Ethernet OPC-UA
Vmesnik področnega vodila, vrsta priključka	doza
Vmesnik področnega vodila, priključna tehnika	M12x1, D-kodiran v skladu z EN 61076-2-101
Vmesnik področnega vodila, število polov/žil	4
Vmesnik področnega vodila, galvanska ločitev	da
Vmesnik področnega vodila, hitrost prenosa	100 Mbit/s
Ethernet-vmesnik, vrsta priključka	doza
Ethernet-vmesnik, protokol	TCP/IP
Ethernet-vmesnik, funkcija	Povezava z MQTT Broker
Ethernet-vmesnik, priključna tehnika	M12x1, D-kodiran v skladu z EN 61076-2-101
Ethernet-vmesnik, število polov/žil	4
EtherNet-vmesnik, hitrost prenosa	10 Mbit/s 100 Mbit/s
Konfiguracijska podpora	integrirani spletni strežnik
Podatki o procesorju	256 MB RAM Dual Core 533 MHz
Nazivna delovna napetost, DC, elektronika/senzorji	24 V
Dovoljena nihanja napetosti, elektronika/senzorji	± 25 %
Lasten odjem toka pri nazivni delovni napetosti elektronike/senzorjev	tipično 80 mA
Premostitev izpada omrežja	10 ms