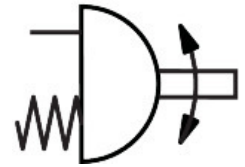


Zasučni pogon DFPD-480-RP-90-RS30-F1012-R3-EP

Številka dela: 8048151

FESTO



Podatkovni list

Značilnost	Vrednost
Velikost aktuatorja	480
Vzorec izvrtin prirobnice	F1012
Kot zasuka	90 stp
Območje nastavljanja končnega položaja 0°	-5 stp...5 stp
Območje nastavljanja končnega položaja pri nazivnem kotu zasuka	-5 stp...5 stp
Globina priključka gredi	29 mm
Standard priključka za armaturo	ISO 5211
Položaj vgradnje	poljubno
Način delovanja	enosmerno delovanje
Konstruktivna zgradba	zobata letev/pastorek
Smer zapiranja	zapiranje v desno
Priključek ventila v skladu s standardom	VDI/VDE 3845 (NAMUR)
Priključna točka za pozicionirni regulator in javljalik pozicije ustreza standardu	VDI/VDE 3845, velikost AA 2
Tip naprave v skladu z VDMA 66413	varnostna komponenta
Varnostna funkcija	Varnostna funkcija je sestavljena iz tega, da se pogon ob izklopljenem stisnjenem zraku in odzračeni vzmetni komori preklopi v določen varnostni preklonni položaj. Ta preklonni gib se izvede z vzmetno silo vzmetnega paketa.
Safety Integrity Level (SIL)	do SIL 2 Low Demand Mode do SIL 3 v redundantni arhitekturi do SIL 1 High Demand mode
Certificirano za varnostno funkcijo v skladu z ISO 13849 in IEC 61508 (SIL)	možnost uporabe izdelka v SRP/CS do SIL 2 Low Demand možnost uporabe izdelka v SRP/CS do SIL 1 High Demand do SIL 3 v redundantni arhitekturi
Razpočni tlak	24 bar
Delovni tlak	0.2 MPa...0.8 MPa 2 bar...8 bar 29 psi...116 psi
Nazivni delovni tlak	0.3 MPa 3 bar 43.5 psi
Pomorska klasifikacija	glej certifikat
Oznaka CE (glej izjavo o skladnosti)	v skladu z direktivo EU o protieksplzijski zaščiti (ATEX)
Oznaka UKCA (glejte izjavo o skladnosti)	v skladu s predpisi UK EX

Značilnost	Vrednost
Odobritev protieksplzijske zaščite zunaj EU	EPL Db (GB) EPL Gb (GB)
Protieksplzijska zaščita	cona 1 (ATEX) Cona 1 (UKEX) cona 2 (ATEX) cona 21 (ATEX) Cona 21 (UKEX) cona 22 (ATEX)
Pristojni organ za izdajo certifikata	DNV TAP00001CE TÜV Rheinland 968/V 1106.01/2023
Kategorija ATEX, plin	II 2G
Kategorija ATEX, prah	II 2D
Vrsta protieksplzijske zaščite pred vžigom, plin	Ex h IIC T4 Gb X
Vrsta zaščite pred vžigom Ex, prah	Ex h IIIC T105°C Db X
Temperatura okolice Ex	-20 °C ≤ Ta ≤ +80 °C
Delovni medij	Stisnjen zrak v skladu z ISO 8573-1:2010 [7:4:4]
Napotek glede delovnega/krmilnega medija	Točka rosišča min. 10 °C pod temperaturo okolja in temperaturo medija možno delovanje z oljenjem (potrebno pri nadaljnjem delovanju)
Skladnost z LABS	VDMA24364-B1/B2-L
Temperatura skladiščenja	-20 °C...60 °C
Temperatura okolice	-20 °C...80 °C
Navor pri nazivnem delovnem tlaku in kotu zasuka 0°	173.5 Nm
Navor pri nazivnem delovnem tlaku in kotu zasuka 90°	90.5 Nm
Napotek glede navora	Delovni navor pogona ne sme biti večji od največjega dovoljenega navora, navedenega v standardu ISO 5211, glede na velikost pritrdilne prirobnice in sklopke.
Navor povratne vzmeti pri kotu zasuka 0°	85 Nm
Navor povratne vzmeti pri kotu zasuka 90°	168.1 Nm
MTTFd	1126 let
PFH	1.01E-07
PFD	0.00078
Poraba zraka pri 0,6 MPa (6 bar, 87 psi) na cikel 0°-nazivni kot zasuka-0°	17.2 l
Teža izdelka	17261 g
Priključek gredi	T27
Pnevmatični priključek	G1/4
Napotek glede materialov	V skladu z RoHS
Material priključne plošče	Aluminijeva tlačna litina, prevlečena
Material pokrova	aluminijeva tlačna litina, prevlečena
Material tesnil	NBR
Material vzmeti	vzmetno jeklo
Material ohišja	Aluminijeva tlačna litina, s premazom
Material bata	Aluminijeva tlačna litina
Material ležaja	POM
Material odmikala	jeklo
Material vijakov	visoko legirano nerjavno jeklo
Material gredi	visoko legirano nerjavno jeklo