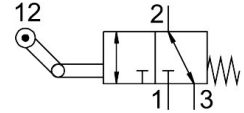


Ventil s klecnim koleščkom VMEF-KT-M32-M-N18

Številka dela: 8047105

FESTO



Podatkovni list

Značilnost	Vrednost
Ventilska funkcija	3/2, monostabilen
Način upravljanja	mehanski
Konstruktivna širina	20 mm
Standardni nazivni pretok (normaliziran v skladu z DIN 1343)	750 l/min
Pnevmatični delovni priključek	1/8 NPT
Delovni tlak	-0.095 MPa...1 MPa -0.95 bar...10 bar
Konstruktivna zgradba	vzvod s klecnim valjčkom Krožnikast sedež
Način vračanja	mehanska vzmet
Največja meja hoda (trda)	11 mm
Nazivni premer	5.6 mm
Napotek za uporabo	nevarnost ukleščenja
Načelo tesnjenja	mehko
Položaj vgradnje	poljubno
Način krmiljenja	neposredno
Smer toka	obojestranski
Prekritje	ničelno prekrivanje
Največja hitrost aktiviranja pri stranskem aktiviranju	0.7 m/s
Največja preklopna frekvenca	3 Hz
Kot odmikala	30 stp
Protieksplzijska zaščita	cona 1 (ATEX) cona 2 (ATEX) cona 21 (ATEX) cona 22 (ATEX)
Delovni medij	stisnjen zrak v skladu z ISO 8573-1:2010 [7:-:-]
Napotek glede delovnega/krmilnega medija	možno delovanje z oljenjem (potrebno pri nadaljnjem delovanju)
Razred korozijske odpornosti KBK	1 – nizka korozijska obremenitev
Skladnost z LABS	VDMA24364-B1/B2-L
Temperatura medija	-10 °C...60 °C
Temperatura okolice	-10 °C...60 °C
Napotek glede temperature okolice	vpliv toplote na obrabo
Sila aktiviranja	32.7 N

Značilnost	Vrednost
Teža izdelka	227 g
Način pritrditve	s prehodno izvrtino
Pnevmatični priključek 1	1/8 NPT
Pnevmatični priključek 2	1/8 NPT
Pnevmatični priključek 3	1/8 NPT
Napotek glede materialov	V skladu z RoHS
Material nastavek za upravljanje	jeklo, pocinkano
Material tesnil	NBR
Material ohišja	Aluminijasta zlitina, eloksirana