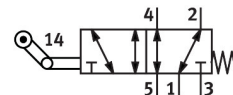


Ventil s klecnim koleščkom VMEF-K-M52-M-G14

Številka dela: 8047102

FESTO



Podatkovni list

Značilnost	Vrednost
Ventilska funkcija	5/2, monostabilen
Način upravljanja	mehanski
Konstruktivna širina	20 mm
Standardni nazivni pretok (normaliziran v skladu z DIN 1343)	1200 l/min
Pnevmatični delovni priključek	G1/4
Delovni tlak	-0.095 MPa...1 MPa -0.95 bar...10 bar
Konstruktivna zgradba	vzvod s klecnim valjčkom batni drsnik
Način vračanja	mehanska vzmet
Največja meja hoda (trda)	11.8 mm
Nazivni premer	7 mm
Napotek za uporabo	nevarnost ukleščenja
Načelo tesnjenja	mehko
Položaj vgradnje	poljubno
Način krmiljenja	neposredno
Smer toka	obojestranski
Prekritje	pozitivno prekrivanje
Največja hitrost aktiviranja pri stranskem aktiviranju	0.7 m/s
Največja preklopna frekvenca	3 Hz
Kot odmikala	30 stp
Protieksplzijska zaščita	cona 1 (ATEX) cona 2 (ATEX) cona 21 (ATEX) cona 22 (ATEX)
Delovni medij	stisnjen zrak v skladu z ISO 8573-1:2010 [7:-:-]
Napotek glede delovnega/krmilnega medija	možno delovanje z oljenjem (potrebno pri nadaljnjem delovanju)
Razred korozijske odpornosti KBK	1 – nizka korozijska obremenitev
Skladnost z LABS	VDMA24364-B1/B2-L
Temperatura medija	-10 °C...60 °C
Temperatura okolice	-10 °C...60 °C
Napotek glede temperature okolice	vpliv toplote na obrabo
Sila aktiviranja	23.5 N

Značilnost	Vrednost
Teža izdelka	286 g
Način pritrditve	s prehodno izvrtino
Pnevmatični priključek 1	G1/4
Pnevmatični priključek 2	G1/4
Pnevmatični priključek 3	G1/4
Pnevmatični priključek 4	G1/4
Pnevmatični priključek 5	G1/4
Napotek glede materialov	V skladu z RoHS
Material nastavek za upravljanje	jeklo, pocinkano
Material pokrova	Ojačan PA
Material tesnil	NBR
Material ohišja	Aluminijasta zlitina, eloksirana