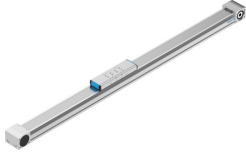


Gred zobatega jermena ELGA-TB-KF-120-1500-0H

Številka dela: 8041870

FESTO



Podatkovni list

Značilnost	Vrednost
Efektivni premer pogonskega pastorka	52.52 mm
Delovni hod	1500 mm
Velikost	120
Rezerva hoda	0 mm
Delitev zobatega jermena	5 mm
Položaj vgradnje	poljubno
Vodilo	Kroglično obtočno vodilo
Konstruktivna zgradba	Elektromehanska linearna os z zobatim jermenom
Vrsta motorja	Koračni motor Servomotor
Merilno načelo merilnika poti	inkrementalno
Največji pospešek	50 m/s ²
Največja hitrost	5 m/s
Ponovljivost	±0,08 mm
Trajanje vklopa	100%
Skladnost z LABS	VDMA24364 – cona III
Stopnja zaščite	IP40
Temperatura okolice	-10 °C...60 °C
Ploskovni momenti 2. reda Iy	1264580 mm ⁴
Ploskovni momenti 2. reda Iz	4365790 mm ⁴
Največji pogonski navor	34.1 Nm
Največja sila Fy	5500 N
Največja sila	6890 N
Najv. sila Fy skupna os	5500 N
Najv. sila Fz skupna os	6890 N
Fy pri teoretični življenjski dobi 100 km (zgolj opazovanje vodenja)	20240 N
Fz pri teoretični življenjski dobi 100 km (zgolj opazovanje vodenja)	25355 N
Največja odpornost proti premiku pri prostem teku	76.2 N
Največji moment Mx	104 Nm
Največji moment My	680 Nm
Največji moment Mz	680 Nm

Značilnost	Vrednost
Najv. moment Mx skupna os	104 Nm
Najv. moment My skupna os	680 Nm
Največ. Moment Mz skupna os	680 Nm
Mx pri teoretični življenjski dobi 100 km (zgolj opazovanje vodenja)	383 Nm
My pri teoretični življenjski dobi 100 km (zgolj opazovanje vodenja)	2502 Nm
Mz pri teoretični življenjski dobi 100 km (zgolj opazovanje vodenja)	2502 Nm
Razdalja med površino drsnika in središčem vodila	70 mm
Največja sila pomika naprej Fx	1300 N
Pogonski navor v prostem teku	2.8 Nm
Torzijski vztrajnostni moment It	435680 mm ⁴
Masni vztrajnostni moment JH na meter hoda	2.15 kgcm ²
Masni vztrajnostni moment JL na kg delovne obremenitve	6.9 kgcm ²
Masni vztrajnostni moment JO	40.99 kgcm ²
Masni vztrajnostni moment JW za dodatni drsnik	28.91 kgcm ²
Konstanta pomika	165 mm/U
Referenčna življenjska doba	5000 km
Teža drsnika	4.19 kg
Teža dodatnega drsnika	3.24 kg
Osnovna teža pri 0 mm hoda	15.7 kg
Pribitek teže na 10 mm hoda	0.106 kg
Dinamični upogib (gibanje bremena)	0,05 % dolžine osi, največ 0,5 mm
Statično upogibanje (breme v mirovanju)	0,1 % dolžine osi
Material profila	gnetna aluminijeva zlitina eloksiran
Napotek glede materialov	V skladu z RoHS
Material pokrivnega traka	nerjavno plemenito tračno jeklo
Material pogonskega pokrova	gnetna aluminijeva zlitina eloksirano
Material vodilnega drsnika	poboljšano jeklo
Material vodilne tirnice	poboljšano jeklo prevlečeno s prevleko Corrotect
Material jermenic	visoko legirano nerjavno jeklo
Material drsnika	gnetna aluminijeva zlitina eloksiran
Material vpenjalnega elementa zobatega jermena	lito nerjavno jeklo
Material zobatega jermena	Polychloroprene oder Nitrilkautschuk (NBR) mit Glascord und Nylonüberzug