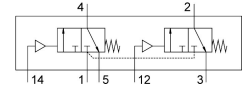


# Pnevmatični ventil VUWS-LT30-T32C-M-N38

Številka dela: 8036730

FESTO



## Podatkovni list

Značilnost	Vrednost
Ventilska funkcija	2 x 3/2, zaprt, monostabilen
Način upravljanja	pnevmatično
Velikost ventila	31 mm
Standardni nazivni pretok (normaliziran v skladu z DIN 1343)	1600 l/min
Pnevmatični delovni priključek	3/8 NPT
Delovni tlak	0.1 MPa...1 MPa 1 bar...10 bar
Konstruktivna zgradba	Krožnikast sedež
Način vračanja	mehanska vzmet
Odobritev	c UL us – Recognized (OL)
Nazivni premer	7.9 mm
Funkcija iztekajočega zraka	z možnostjo dušenja
Načelo tesnjenja	mehko
Položaj vgradnje	poljubno
Pomožno ročno upravljanje	brez
Način krmiljenja	neposredno
Dovajanje krmilnega zraka	interni
Smer toka	ni reverzibilna
Prekritje	negativno prekrivanje
Krmilni tlak	0.25 MPa...1 MPa 2.5 bar...10 bar
Čas izklopa	37 ms
Čas vklopa	12 ms
Protiekspluzijska zaščita	Upoštevajte napotek v potrdilu. cona 1 (ATEX) cona 2 (ATEX) cona 21 (ATEX) cona 22 (ATEX)
Delovni medij	Stisnjen zrak v skladu z ISO 8573-1:2010 [7:4:4]
Napotek glede delovnega/krmilnega medija	možno delovanje z oljenjem (potrebno pri nadaljnjem delovanju)
Razred korozijske odpornosti KBK	2 – zmerna korozijska obremenitev
Skladnost z LABS	VDMA24364-B1/B2-L
Razred čistih prostorov	Razred 6 v skladu z ISO 14644-1

Značilnost	Vrednost
Temperatura medija	-10 °C...60 °C
Krmilni medij	stisnjen zrak v skladu z ISO 8573-1:2010 [7:4:4]
Temperatura okolice	-10 °C...60 °C
Teža izdelka	515 g
Način pritrditve	na priključno letev s prehodno izvrtino izbirno:
Priključek dihalne odprtine	ni zajet
Priključek za krmilni zrak 12	1/8 NPT
Priključek za krmilni zrak 14	1/8 NPT
Pnevmatični priključek 1	3/8 NPT
Pnevmatični priključek 2	3/8 NPT
Pnevmatični priključek 3	3/8 NPT
Pnevmatični priključek 4	3/8 NPT
Pnevmatični priključek 5	3/8 NPT
Napotek glede materialov	V skladu z RoHS
Material tesnil	HNBR NBR TPE-U (PU)
Material ohišja	aluminijeva tlačna litina, lakirana
Material batnega drsnika	POM
Material vijakov	jeklo, pocinkano