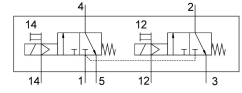


Magnetni ventil

VUVS-LT30-T32C-MZD-G38-F8-1B2

Številka dela: 8036705

FESTO



Podatkovni list

Značilnost	Vrednost
Ventilska funkcija	2 x 3/2, zaprt, monostabilen
Način upravljanja	električno
Velikost ventila	31 mm
Standardni nazivni pretok (normaliziran v skladu z DIN 1343)	1600 l/min
Pnevmatični delovni priključek	G3/8
Delovna napetost	24 V DC
Delovni tlak	0.1 MPa...1 MPa 1 bar...10 bar
Konstruktivna zgradba	Krožnikast sedež
Način vračanja	mehanska vzmet
Odobritev	c UL us – Recognized (OL)
Stopnja zaščite	IP65 z vtičnico v skladu z IEC 60529
Nazivni premer	7.9 mm
Funkcija iztekajočega zraka	z možnostjo dušenja
Načelo tesnjenja	mehko
Položaj vgradnje	poljubno
Pomožno ročno upravljanje	zaskočitev tipkalna
Način krmiljenja	predkrmiljenje
Dovajanje krmilnega zraka	zunaj
Smer toka	ni reverzibilna
Prekritje	negativno prekrivanje
Krmilni tlak	0.25 MPa...1 MPa 2.5 bar...10 bar
b-vrednost	0.4
Vrednost C	6 l/sbar
Čas izklopa	33 ms
Čas vklopa	13 ms
Trajanje vklopa	100%
Največji pozitivni preskusni impulz pri signalu 0	2000 µA
Največji negativni preskusni impulz pri 1 signalu	3600 µA

Značilnost	Vrednost
Karakteristike tuljave	24 V DC: 3,3 W
Dovoljena nihanja napetosti	+/- 10 %
Delovni medij	Stisnjen zrak v skladu z ISO 8573-1:2010 [7:4:4]
Napotek glede delovnega/krmilnega medija	možno delovanje z oljenjem (potrebno pri nadaljnjem delovanju)
Odpornost proti vibracijam	Preskus transportne uporabe s stopnjo resnosti 2 v skladu s FN 942017-4 in EN 60068-2-6
Odpornost proti udarcem	preskus z udarci s stopnjo resnosti 2 v skladu z FN 942017-5 in EN 60068-2-27
Razred korozijske odpornosti KBK	2 – zmerna korozijska obremenitev
Skladnost z LABS	VDMA24364-B1/B2-L
Razred čistih prostorov	Razred 6 v skladu z ISO 14644-1
Temperatura medija	-10 °C...60 °C
Krmilni medij	stisnjen zrak v skladu z ISO 8573-1:2010 [7:4:4]
Temperatura okolice	-10 °C...60 °C
Teža izdelka	543 g
Električni priključek	oblika B po industrijskem standardu (11 mm)
Način pritrditve	na priključno letev s prehodno izvrtino izbirno:
Priključek dihalne odprtine	ni zajet
Priključek krmilnega iztekajočega zraka 82	M5
Priključek krmilnega iztekajočega zraka 84	M5
Priključek za krmilni zrak 12	G1/8
Priključek za krmilni zrak 14	G1/8
Pnevmatični priključek 1	G3/8
Pnevmatični priključek 2	G3/8
Pnevmatični priključek 3	G3/8
Pnevmatični priključek 4	G3/8
Pnevmatični priključek 5	G3/8
Napotek glede materialov	V skladu z RoHS
Material tesnil	HNBR NBR TPE-U (PU)
Material ohišja	aluminijeva tlačna litina, lakirana
Material batnega drsnika	Gnetna aluminijeva zlitina
Material vijakov	jeklo, pocinkano