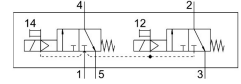


# Magnetni ventil

## VUVS-LT30-T32C-MD-G38-F8-1C1

Številka dela: 8036702

FESTO



## Podatkovni list

| Značilnost   | Vrednost                                   |
|--|--|
| Ventilska funkcija   | 2 x 3/2, zaprt, monostabilen               |
| Način upravljanja  | električno                                 |
| Velikost ventila   | 31 mm                                      |
| Standardni nazivni pretok (normaliziran v skladu z DIN 1343) | 1600 l/min                                 |
| Pnevmatični delovni priključek                               | G3/8                                       |
| Delovna napetost   | 24 V DC                                    |
| Delovni tlak   | 0.25 MPa...1 MPa<br>2.5 bar...10 bar       |
| Konstruktivna zgradba  | Krožnikast sedež                           |
| Način vračanja   | mehanska vzmet                             |
| Odobritev  | c UL us – Recognized (OL)                  |
| Stopnja zaščite  | IP65<br>z vtičnico<br>v skladu z IEC 60529 |
| Nazivni premer   | 7.9 mm                                     |
| Funkcija iztekajočega zraka                                  | z možnostjo dušenja                        |
| Načelo tesnjenja   | mehko                                      |
| Položaj vgradnje   | poljubno                                   |
| Pomožno ročno upravljanje                                    | zaskočitev<br>tipkalna                     |
| Način krmiljenja   | predkrmiljenje                             |
| Dovajanje krmilnega zraka                                    | interni                                    |
| Smer toka  | ni reverzibilna                            |
| Prekritje  | negativno prekrivanje                      |
| b-vrednost   | 0.4  |
| Vrednost C   | 6 l/sbar                                   |
| Čas izklopa  | 33 ms                                      |
| Čas vklopa   | 13 ms                                      |
| Trajanje vklopa  | 100%                                       |
| Največji pozitivni preskusni impulz pri signalu 0            | 2000 µA                                    |
| Največji negativni preskusni impulz pri 1 signalu            | 3600 µA                                    |
| Karakteristike tuljave                                       | 24 V DC: 3,3 W                             |

| Značilnost                                 | Vrednost  |
|--|---|
| Dovoljena nihanja napetosti                | +/- 10 %  |
| Delovni medij                              | Stisnjen zrak v skladu z ISO 8573-1:2010 [7:4:4]  |
| Napotek glede delovnega/krmilnega medija   | možno delovanje z oljenjem (potrebno pri nadaljnjem delovanju)                          |
| Odpornost proti vibracijam                 | Preskus transportne uporabe s stopnjo resnosti 2 v skladu s FN 942017-4 in EN 60068-2-6 |
| Odpornost proti udarcem                    | preskus z udarci s stopnjo resnosti 2 v skladu z FN 942017-5 in EN 60068-2-27           |
| Razred korozijske odpornosti KBK           | 2 – zmerna korozijska obremenitev   |
| Skladnost z LABS                           | VDMA24364-B1/B2-L   |
| Razred čistih prostorov                    | Razred 6 v skladu z ISO 14644-1   |
| Temperatura medija                         | -10 °C...60 °C  |
| Krmilni medij                              | stisnjen zrak v skladu z ISO 8573-1:2010 [7:4:4]  |
| Temperatura okolice                        | -10 °C...60 °C  |
| Teža izdelka                               | 543 g   |
| Električni priključek                      | Oblika C<br>v skladu z EN 175301-803  |
| Način pritrditve                           | na priključno letev<br>s prehodno izvrtino<br>izbirno:                                  |
| Priključek dihalne odprtine                | ni zajet  |
| Priključek krmilnega iztekajočega zraka 82 | M5  |
| Priključek krmilnega iztekajočega zraka 84 | M5  |
| Pnevmatični priključek 1                   | G3/8  |
| Pnevmatični priključek 2                   | G3/8  |
| Pnevmatični priključek 3                   | G3/8  |
| Pnevmatični priključek 4                   | G3/8  |
| Pnevmatični priključek 5                   | G3/8  |
| Napotek glede materialov                   | V skladu z RoHS   |
| Material tesnil                            | HNBR<br>NBR<br>TPE-U (PU)   |
| Material ohišja                            | aluminijeva tlačna litina, lakirana   |
| Material batnega drsnika                   | Gnetna aluminijeva zlitina  |
| Material vijakov                           | jeklo, pocinkano  |