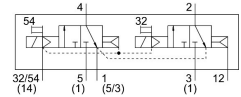
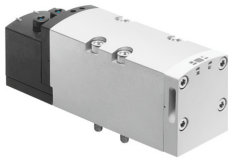


Magnetni ventil VSVA-B-T32N-AZH-D2-1T1L

Številka dela: 8034977

FESTO



Podatkovni list

| Značilnost | Vrednost |
|--|--|
| Ventilska funkcija | 2 x 3/2, zaprt, monostabilen |
| Način upravljanja | električno |
| Konstruktivna širina | 52 mm |
| Standardni nazivni pretok (normaliziran v skladu z DIN 1343) | 2400 l/min |
| Pnevmatični delovni priključek | Priključna plošča z velikostjo 2 v skladu z ISO 5599-2 G1/2 |
| Delovna napetost | 24 V DC |
| Delovni tlak | -0.09 MPa...1 MPa -0.9 bar...10 bar |
| Konstruktivna zgradba | batni drsnik |
| Odobritev | c UL us – Recognized (OL) |
| Znak KC | KC-EMV |
| Oznaka CE (glej izjavo o skladnosti) | v skladu z direktivo EU EMV |
| Stopnja zaščite | IP65 NEMA 4 |
| Dimenzija rasterja | 59 mm |
| Funkcija iztekajočega zraka | z možnostjo dušenja prek dušilne plošče prek posamezne priključne plošče |
| Načelo tesnjenja | mehko |
| Položaj vgradnje | poljubno |
| V skladu s standardom | ISO 5599-2 |
| Pomožno ročno upravljanje | tipkalna |
| Način krmiljenja | predkrmiljenje |
| Dovajanje krmilnega zraka | zunaj |
| Smer toka | izključno reverzibilno |
| Prikaz stanja signala | LED |
| Krmilni tlak | 0.3 MPa...1 MPa 3 bar...10 bar |
| Pretok ventila | 3000 l/min |
| Pretok ventila na posamezni priključni plošči | 2600 l/min |
| Pretok ventila, pnevmatično povezano | 2400 l/min |
| Čas izklopa | 30 ms |

| Značilnost | Vrednost |
|---|---|
| Čas vklopa | 30 ms |
| Trajanje vklopa | 100% |
| Največji pozitivni preskusni impulz pri signalu 0 | 1000 µA |
| Največji negativni preskusni impulz pri 1 signalu | 3500 µA |
| Nazivni zagonski tok na magnetno tuljavo | 165 mA do 30 ms |
| Nazivni tok pri zmanjšanju toka | 35 mA po 30 ms |
| Karakteristike tuljave | 24 V DC: 4,6 W |
| Odpornost proti udarni napetosti | 2.5 kV |
| Stopnja umazanosti | 3 |
| Dovoljena nihanja napetosti | +/- 10 % |
| Delovni medij | Stisnjen zrak v skladu z ISO 8573-1:2010 [7:4:4] |
| Napotek glede delovnega/krmilnega medija | možno delovanje z oljenjem (potrebno pri nadaljnjem delovanju) |
| Odpornost proti vibracijam | Preskus transportne uporabe s stopnjo resnosti 2 v skladu s FN 942017-4 in EN 60068-2-6 |
| Odpornost proti udarcem | preskus z udarci s stopnjo resnosti 2 v skladu z FN 942017-5 in EN 60068-2-27 |
| Razred korozijske odpornosti KBK | 0 – brez korozijske obremenitve |
| Skladnost z LABS | VDMA24364-B1/B2-L |
| Temperatura medija | -5 °C...50 °C |
| Relativna zračna vlažnost | 0–90 % |
| Temperatura okolice | -5 °C...50 °C |
| Teža izdelka | 740 g |
| Električni priključek | vtični priključek v skladu z ISO 5599-2 |
| Način pritrditve | na priključni ploščici |
| Priključek za krmilni zrak 12/14 | priključna ploščica z velikostjo 2 v skladu z ISO 5599-2 |
| Priključek krmilnega iztekajočega zraka 82/84 | zajet ni zajet v skladu s standardom izbirno: |
| Pnevmatični priključek 1 | priključna ploščica z velikostjo 2 v skladu z ISO 5599-2 |
| Pnevmatični priključek 2 | priključna ploščica velikosti 2 v skladu s standardom ISO 5599-2 |
| Pnevmatični priključek 3 | priključna ploščica z velikostjo 2 v skladu z ISO 5599-2 |
| Pnevmatični priključek 4 | Priključna ploščica velikost 2 v skladu z ISO 5599-2 |
| Pnevmatični priključek 5 | Priključna ploščica z velikostjo 2 v skladu z ISO 5599-2 |
| Napotek glede materialov | V skladu z RoHS |
| Material tesnil | FPM HNBR NBR |
| Material ohišja | aluminijeva tlačna litina PA |
| Material vijakov | jeklo, pocinkano |