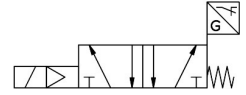
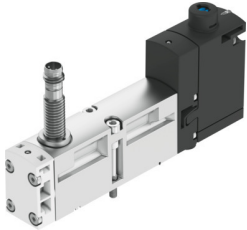


Magnetni ventil

VSVA-B-M52-MZH-A2-1T1L-APX-0.5

Številka dela: 8033477

FESTO



Podatkovni list

Značilnost	Vrednost
Ventilska funkcija	5/2, monostabilen
Način upravljanja	električno
Konstruktivna širina	18 mm
Standardni nazivni pretok (normaliziran v skladu z DIN 1343)	550 l/min
Pnevmatični delovni priključek	priključna plošča z velikostjo 18 mm v skladu z ISO 15407-2 G1/8
Delovni tlak	-0.09 MPa...1 MPa -0.9 bar...10 bar
Konstruktivna zgradba	batni drsnik
Način vračanja	mehanska vzmet
Znak KC	KC-EMV
Oznaka CE (glej izjavo o skladnosti)	v skladu z direktivo EU EMV
Stopnja zaščite	IP65 NEMA 4
Nazivni premer	5 mm
Funkcija iztekajočega zraka	z možnostjo dušenja prek dušilne plošče prek posamezne priključne plošče
Načelo tesnjenja	mehko
Položaj vgradnje	poljubno
Pomožno ročno upravljanje	tipkalna
Način krmiljenja	predkrmiljenje
Dovajanje krmilnega zraka	zunaj
Smer toka	ni reverzibilna
Merilno načelo	induktivno
Prekritje	pozitivno prekrivanje
Zaščito pred obrnjeno polariteto, senzor	za vse električne priključke
Prikaz stanja signala	LED
Poizvedba glede preklopnega položaja	Mirovni položaj s senzorjem
Prikazovalnik preklopnega stanja senzorja	LED
Krmilni tlak	0.3 MPa...1 MPa 3 bar...10 bar
Pretok ventila	750 l/min

Značilnost	Vrednost
Pretok ventila na posamezni priključni plošči	600 l/min
Pretok ventila, pnevmatično povezano, optimizirano za pretok	700 l/min
Pretok ventila, pnevmatično povezano	550 l/min
Čas izklopa	38 ms
Čas vklopa	12 ms
Ventil – čas vklopa sensorja	32 ms
Ventil – čas izklopa sensorja	9 ms
Trajanje vklopa	100%
Največji pozitivni preskusni impulz pri signalu 0	1500 µA
Največji negativni preskusni impulz pri 1 signalu	800 µA
Nazivna delovna napetost DC	24 V
Preklopni izhod	PNP
Karakteristike tuljave	24 V DC: 1,6 W
Odpornost proti udarni napetosti	2.5 kV
Stopnja umazanosti	3
Dovoljena nihanja napetosti	+/- 10 %
Delovni medij	Stisnjen zrak v skladu z ISO 8573-1:2010 [7:4:4]
Napotek glede delovnega/krmilnega medija	možno delovanje z oljenjem (potrebno pri nadaljnjem delovanju)
Odpornost proti vibracijam	Preskus transportne uporabe s stopnjo resnosti 2 v skladu s FN 942017-4 in EN 60068-2-6
Odpornost proti udarcem	preskus z udarci s stopnjo resnosti 2 v skladu z FN 942017-5 in EN 60068-2-27
Razred korozijske odpornosti KBK	0 – brez korozijske obremenitve
Skladnost z LABS	VDMA24364-B1/B2-L
Temperatura medija	-5 °C...50 °C
Relativna zračna vlažnost	0–90 %
Raven zvočnega tlaka	85 dB(A)
Temperatura okolice	-5 °C...50 °C
Največji pritezni moment za pritrditev ventila	0.8 Nm...1.2 Nm
Teža izdelka	157 g
Območje delovne napetosti DC, senzor	10 V...30 V
Kratkostična odpornost sensorja	taktirajoče
Senzor toka pri prostem teku	10 mA
Največji izhodni tok sensorja	200 mA
Največja preklopna frekvenca sensorja	5000 Hz
Valovanje sensorja	± 10 %
Padec napetosti sensorja	2 V
Električni priključek	4-polni Vtič v skladu z ISO 15407-2
Priključek sensorja	Vtič Kabel 4 poli M12 x 1 0,5 m
Način pritrditve	na priključni ploščici
Priključek za krmilni zrak 12/14	priključna plošča z velikostjo 18 mm v skladu z ISO 15407-2
Priključek krmilnega iztekajočega zraka 82/84	zajet ni zajet izbirno:
Pnevmatični priključek 1	priključna plošča z velikostjo 18 mm v skladu z ISO 15407-2
Pnevmatični priključek 2	velikost priključne plošče 18 mm v skladu s standardom ISO 15407-2
Pnevmatični priključek 3	velikost priključne plošče 18 mm v skladu s standardom ISO 15407-2
Pnevmatični priključek 4	priključna plošča z velikostjo 18 mm v skladu z ISO 15407-2
Pnevmatični priključek 5	velikost priključne plošče 18 mm v skladu s standardom ISO 15407-2
Napotek glede materialov	V skladu z RoHS

Značilnost	Vrednost
Material tesnil	FPM NBR
Material ohišja	aluminijeva tlačna litina PA
Material vijakov	jeklo, pocinkano
Funkcija preklopnega elementa	Izklopni kontakt