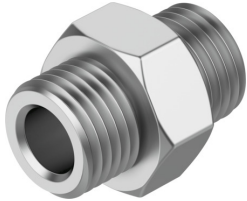


# Dvojni priključek NPFC-D-2G12-M

Številka dela: 8030277

FESTO



## Podatkovni list

Značilnost	Vrednost
Material navojnega priključka	Medenina, nikljana
Velikost posode	10
Delovni tlak	-0.95 bar...50 bar
Delovni medij	stisnjen zrak v skladu z ISO 8573-1:2010 [-:~:]
Razred korozijske odpornosti KBK	1 – nizka korozijska obremenitev
Skladnost z LABS	VDMA24364-B1/B2-L
Temperatura okolice	-20 °C...150 °C
Teža izdelka	35.75 g
Pnevmatični priključek 1	G1/2
Pnevmatični priključek 2	G1/2
Napotek glede materialov	V skladu z RoHS