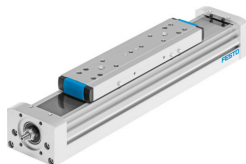


# Navojno vreteno ELGA-BS-KF-150- -

Številka dela: 8024921

FESTO



## Podatkovni list

Značilnost	Vrednost
Delovni hod	50 mm...3000 mm
Velikost	150
Premer vretena	40 mm
Korak navoja vretena	40 mm/U
Položaj vgradnje	poljubno
Vodilo	Kroglično obtočno vodilo
Konstruktivna zgradba	Elektromehanska linearna os s krogličnim navojnim vretenom
Vrsta motorja	Koračni motor Servomotor
Tip vretena	Kroglično navojno vreteno
Merilno načelo merilnika poti	inkrementalno
Največji pospešek	15 m/s <sup>2</sup>
Največja vrtilna hitrost	3000 1/min
Največja hitrost	2 m/s
Ponovljivost	±0,02 mm
Trajanje vklopa	100%
Skladnost z LABS	VDMA24364 – cona III
Stopnja zaščite	IP40
Temperatura okolice	-10 °C...60 °C
Ploskovni momenti 2. reda Iy	4700000 mm <sup>4</sup>
Ploskovni momenti 2. reda Iz	11800000 mm <sup>4</sup>
Navor prostega teka pri največji hitrosti premikanja	4.4 Nm
Navor prostega teka pri najmanjši hitrosti premikanja	2.2 Nm
Največja sila Fy	5500 N
Največja sila	11000 N
Najv. sila Fy skupna os	5500 N
Najv. sila Fz skupna os	11000 N
Fy pri teoretični življenjski dobi 100 km (zgolj opazovanje vodenja)	20240 N
Fz pri teoretični življenjski dobi 100 km (zgolj opazovanje vodenja)	40480 N
Največji moment Mx	167 Nm
Največji moment My	1150 Nm

Značilnost	Vrednost
Največji moment Mz	1150 Nm
Najv. moment Mx skupna os	167 Nm
Najv. moment My skupna os	1150 Nm
Največ. Moment Mz skupna os	1150 Nm
Mx pri teoretični življenjski dobi 100 km (zgolj opazovanje vodenja)	615 Nm
My pri teoretični življenjski dobi 100 km (zgolj opazovanje vodenja)	4232 Nm
Mz pri teoretični življenjski dobi 100 km (zgolj opazovanje vodenja)	4232 Nm
Razdalja med površino drsnika in središčem vodila	111 mm
Največja radialna sila na pogonsko gred	4000 N
Največja sila pomika naprej Fx	6400 N
Torzijski vztrajnostni moment It	783000 mm <sup>4</sup>
Masni vztrajnostni moment JH na meter hoda	18.031 kgcm <sup>2</sup>
Masni vztrajnostni moment JL na kg delovne obremenitve	0.4053 kgcm <sup>2</sup>
Masni vztrajnostni moment JO	8.63 kgcm <sup>2</sup>
Konstanta pomika	40 mm/U
Referenčna življenjska doba	5000 km
Premikajoča se masa	10514 g
Teža dodatnega drsnika	5900 g
Osnovna teža pri 0 mm hoda	25100 g
Pribitek teže na 10 mm hoda	213 g
Dinamični upogib (gibanje bremena)	0,05 % dolžine osi, največ 0,5 mm
Statično upogibanje (brema v mirovanju)	0,1 % dolžine osi
Material zaključnega pokrova	gnetna aluminijeva zlitina eloksiran
Material profila	gnetna aluminijeva zlitina eloksiran
Napotek glede materialov	V skladu z RoHS
Material pokrivnega traka	nerjavno plemenito tračno jeklo
Material pogonskega pokrova	gnetna aluminijeva zlitina eloksirano
Material vodilnega drsnika	jeklo
Material vodilne tirnice	jeklo
Material drsnika	gnetna aluminijeva zlitina eloksiran
Material navojne matice vretena	jeklo
Material vretena	Jeklo