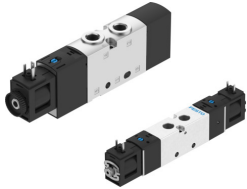


Magnetni ventil VUVS-25

Številka dela: 8022014

FESTO



Podatkovni list

Značilnost	Vrednost
Ventilska funkcija	2 x 3/2, zaprt, monostabilen 2 x 3/2, odprt, monostabilen 2 x 3/2, odprt/zaprt, monostabilen 3/2, zaprt, monostabilen 3/2, odprt, monostabilen 5/2, bistabilen 5/2, monostabilen 5/3, prezračevan 5/3 odzračevan 5/3, zaprt
Način upravljanja	električno
Velikost ventila	26.5 mm
Standardni nazivni pretok (normaliziran v skladu z DIN 1343)	1000 l/min...1300 l/min
Pnevmatični delovni priključek	G1/4 1/4 NPT QS-6 QS-8 QS-10 QS-1/4 QS-5/16 QS-3/8
Delovna napetost	110 V AC 120 V AC 12 V DC 230 V AC 240 V AC 24 V AC 24 V DC prek magnetne tuljave, potrebno ločeno naročilo
Delovni tlak	-0.9 bar...10 bar
Konstruktivna zgradba	batni drsnik Krožnikast sedež
Način vračanja	mehanska vzmet pnevmatična vzmet
Odobritev	c UL us – Recognized (OL)
Pomorska klasifikacija	glej certifikat
Oznaka CE (glej izjavo o skladnosti)	v skladu z direktivo EU o protieksplzijski zaščiti (ATEX) v skladu z direktivo EU o nizki napetosti

Značilnost	Vrednost
Odobritev protieksplzijske zaščite zunaj EU	Class I, Div. 1 (US) Class II, Div. 1 (US) Class III, Div. 1 (US) EPL Db (IEC-EX) EPL Dc (GB) EPL Ga (IEC-EX) EPL Gb (IEC-EX) EPL Gc (GB)
Oznaka UKCA (glejte izjavo o skladnosti)	v skladu s predpisi UK EX v skladu s predpisi Združenega kraljestva za električno opremo
Kategorija ATEX, plin	II 2G II 3G
Kategorija ATEX, prah	II 2D II 3D
Vrsta protieksplzijske zaščite pred vžigom, plin	AEx m II T4 Ex ec IIC T4 Gc X Ex ia IIC T6, T4 Gb Ex m II T4 Ex mb IIC T6 Gb Ex nA IIC T5/T4 X Gc
Vrsta zaščite pred vžigom Ex, prah	Ex mb tb IIIC T80°C Db Ex tb IIIC T80°C, T130°C Db IP65 Ex tc IIIC T115°C Dc X Ex tc IIIC T95°C/T105°C X Dc
Temperatura okolice Ex	-10 °C ≤ Ta ≤ +60 °C -20 °C ≤ Ta ≤ +50 °C -20 °C ≤ Ta ≤ +60 °C
Stopnja zaščite	IP65 IP67 z vtičnico v skladu z IEC 60529
Funkcija iztekajočega zraka	z možnostjo dušenja
Načelo tesnjenja	mehko
Položaj vgradnje	poljubno
Način krmiljenja	predkrmiljenje
Protieksplzijska zaščita	Class I, Div. 1 (US) Class II, Div. 1 (US) Class III, Div. 1 (US) Upoštevajte napotek v potrdilu. Cona 0 (IEC-EX) Cona 1 (ATEX) Cona 1 (IEC-EX) Cona 2 (ATEX) Cona 2 (UKEX) Cona 21 (ATEX) Cona 21 (IEC-EX) Cona 22 (ATEX) Cona 22 (UKEX)
Delovni medij	Stisnjen zrak v skladu z ISO 8573-1:2010 [7:4:4]
Napotek glede delovnega/krmilnega medija	možno delovanje z oljenjem (potrebno pri nadaljnjem delovanju)
Razred korozijske odpornosti KBK	2 – zmerna korozijska obremenitev
Skladnost z LABS	VDMA24364-B1/B2-L
Razred čistih prostorov	Razred 6 v skladu z ISO 14644-1
Krmilni medij	stisnjen zrak v skladu z ISO 8573-1:2010 [7:4:4]
Način pritrditve	na priključno letev s prehodno izvrtino izbirno:
Priključek dihalne odprtine	ni zajet
Napotek glede materialov	V skladu z RoHS
Material ohišja	aluminijeva tlačna litina lakirano
Material vijakov	jeklo, pocinkano