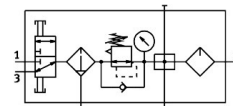


# Kombinacija enot za pripravo zraka FRC-1/4-DB-7-MINI-KC

Številka dela: 8002801

FESTO



## Podatkovni list

Značilnost	Vrednost
Velikost	Mini
Širina	158 mm
Funkcija iztekajočega zraka	brez možnosti dušenja
Serija	DB
Zaščita pred aktiviranjem	ključavnica (izbirno) Vrtljivi gumb z aretirnim mehanizmom
Položaj vgradnje	navpično +/- 5°
Način upravljanja	ročno
Izpust kondenzata	ročno obračanje
Konstruktivna zgradba	vklopni ventil – filter regulator – razdelilni modul – naoljevalnik
Največja količina kondenzata	13 ml
Finost filtra	40 µm
Funkcija regulatorja	konstanten izhodni tlak s sekundarnim odzračevanjem s funkcijo povratnega toka brez izravnave predtlaka
Prikaz tlaka	z manometrom
Delovni tlak	0.15 MPa...1 MPa 1.5 bar...10 bar
Območje regulacije tlaka	0.5 bar...7 bar
Največja histereza tlaka	0.5 bar
Največji normalni pretok	2400 l/min
Standardni nazivni pretok (normaliziran v skladu z DIN 1343)	400 l/min
Delovni medij	stisnjen zrak v skladu z ISO 8573-1:2010 [7:9:4]
Napotek glede delovnega/krmilnega medija	delovanje z oljenjem ni mogoče
Sproščena olja	Posebno olje Festo v posodi s kapaciteto 1 l Oznaka naročila: 152 811 OFSW-32 ARAL Vitam GF 32 ESSO Nuto H 32 MOBIL DTE 24 Olje SHELL Tellus DO 32 Območje viskoznosti 32 mm <sup>2</sup> /s pri 40 °C Razpon viskoznosti 32 mm <sup>2</sup> /s (cSt) pri 40 °C
Razred korozijske odpornosti KBK	1 – nizka korozijska obremenitev
Skladnost z LABS	VDMA24364-B1/B2-L

Značilnost	Vrednost
Temperatura skladiščenja	-5 °C...50 °C
Razred čistosti zraka na izhodu	Stisnjen zrak po standardu ISO 8573-1:2010 [7:9:-]
Temperatura medija	-5 °C...50 °C
Viskoznost olja	ISO VG 32
Temperatura okolice	-5 °C...50 °C
Teža izdelka	360 g
Način pritrditve	izbirno: vgradnja v napeljavo s prehodno izvrtino z zadrževalnim kotnikom
Priključek manometra	G1/8
Pnevmatični priključek 1	G1/4
Pnevmatični priključek 2	G1/4
Pnevmatični priključek 3	G1/4
Napotek glede materialov	V skladu z RoHS
Material tesnil	NBR
Material tesnil vklopnega ventila	FPM
Material vrtljivega gumba	POM
Material filtra	PE
Material ohišja	Ojačan PA
Material batnega drsnika	POM
Material posode	PC