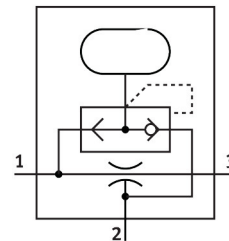


# Vakuumska sesalna šoba VAK-1/4

Številka dela: 6890

FESTO



## Podatkovni list

Značilnost	Vrednost
Nazivni premer Lavalove šobe	1 mm
Položaj vgradnje	poljubno
Karakteristika ejetorja	visok vakuum
Integrirana funkcija	izmetalni impulz, pnevmatičen
Konstruktivna zgradba	T-oblika
Delovni tlak	0.15 MPa...1 MPa 1.5 bar...10 bar 21.75 psi...145 psi
Največji vakuum	80 %
Delovni medij	Stisnjen zrak v skladu z ISO 8573-1:2010 [7:4:4]
Napotek glede delovnega/krmilnega medija	možno delovanje z oljenjem (potrebno pri nadaljnem delovanju)
Skladnost z LABS	VDMA24364-B1/B2-L
Temperatura medija	-20 °C...80 °C
Temperatura okolice	-20 °C...80 °C
Način pritrditve	s prehodno izvrtino
Pnevmatični priključek 1	G1/4
Pnevmatični priključek 3	G1/4
Vakuumski priključek	G1/4
Material ohišja	aluminijeva tlačna litina